

PRODUITS BERGER SAS

Route d'Elbeuf - BP21
27520 Grand Bourgtheroulde
FRANCE

Tel : +33(0)2 32 96 22 00
serviceclient@maisonberger.fr
http://www.maison-berger.fr

EMOSIA

30 Stamford Street
London, SE1 9LQ
United Kingdom
contact@maisonberger.co.uk
Tel : +44(0)20200639

MAISON BERGER CANADA INC.

300-3030 Boulevard du Curé-Labelle
Laval, Québec H7P 0H9
Tel: 1-450-687-7771
Info@maisonberger.ca

Supplier's Declaration of Conformity

47 CFR § 2.1077 Compliance Information

Unique Identifier: (Electric Diffuser, GKE4908)
Responsible Party - U.S. Contact Information

LAMPE BERGER USA INC
168 Fifth Avenue
Suite #301
New York, NY 10010
www.maison-berger.com
support@maisonberger.us

FCC Compliance Statement

This device complies with Part 15 of the FCC Rules. Operation is subject to the following two conditions: 5) This device may not cause harmful interference, and (2) this device must accept any interference received, including interference that may cause undesired operation.

MAISON
BERGER
PARIS



<http://www.maison-berger.com>



PUR ART DE VIVRE

FRANÇAIS - INSTRUCTIONS

AVERTISSEMENT

Cet appareil peut être utilisé par des enfants âgés d'au moins 8 ans et par des personnes ayant des capacités physiques, sensorielles ou mentales réduites ou dénuées d'expérience ou de connaissance, s'ils (si elles) sont correctement surveillé(e)s ou si des instructions relatives à l'utilisation de l'appareil en toute sécurité leur ont été données et si les risques encourus ont été appréhendés. Les enfants ne doivent pas jouer avec l'appareil. Le nettoyage et l'entretien par l'utilisateur ne doivent pas être effectués par des enfants sans surveillance.

NOTES

Cet appareil doit être alimenté uniquement sous la très basse tension de sécurité correspondant au marquage de l'appareil (5V). L'appareil doit être utilisé uniquement avec la recharge céramique imprégnée de parfum de la marque Maison Berger Paris. L'utilisation d'autres recharges parfumées peut entraîner un risque toxique ou des risques de feu. Cet appareil contient une batterie qui ne peut pas être remplacée.

NETTOYAGE

Nettoyer après chaque utilisation de votre recharge parfumée l'intérieur de votre diffuseur à l'aide d'un chiffon doux.

SÉCURITÉ

Ne jamais tenter de réimprégner la recharge céramique avec du parfum, de l'huile essentielle ou tout autre liquide. Maintenir le câble d'alimentation à l'écart des surfaces chauffées. Ne jamais toucher le câble d'alimentation avec les mains mouillées. Veuillez ne pas démonter, réparer ou modifier les composants électriques de ce diffuseur. Garder loin des animaux de compagnie. Maintenir le diffuseur au sec, à l'écart de la chaleur, de l'eau et protéger le des poussières et de l'humidité. Utilisation en intérieur uniquement. Ne pas placer volontairement vos yeux, votre nez ou votre bouche près de la recharge ou du diffuseur en fonctionnement. Pour éviter tout risque d'incendie, d'électrocution, tout dommage ou toute blessure ne pas placer le diffuseur : dans les espaces poussiéreux, sur des surfaces inclinées, instables ou non planes, dans des espaces enfumés, dans des pièces dont la température est supérieure à 40°C. Utiliser exclusivement des recharges céramiques Maison Berger Paris.

GARANTIE

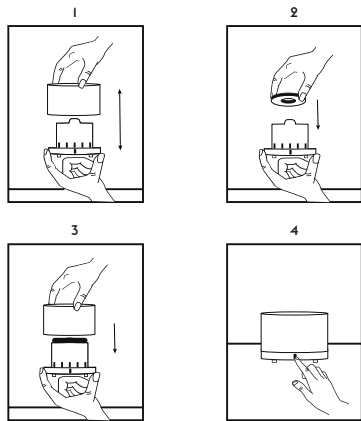
Garantie 2 ans. Consulter les modalités de garantie sur notre site : www.maison-berger.com

DYSFONCTIONNEMENT (DEPANNAGE)

En raison d'une mauvaise configuration du diffuseur ou d'un mauvais fonctionnement causé par un mauvais entretien, veuillez-vous référer à la solution suivante :

Phénomène de défaillance	Le diffuseur s'éteint seul (plus de lumière)		Le diffuseur fonctionne mais ne parfume pas			Le diffuseur ne charge pas
Analyse des problèmes	Le diffuseur n'a plus de batterie	Dysfonctionnement du diffuseur	Le diffuseur ne contient pas de recharge	La recharge est vide, le nombre d'heures de parfumage a été atteint	Dysfonctionnement du ventilateur du diffuseur	Le câble ou la prise micro USB du diffuseur est endommagé
Solution	Brancher le diffuseur si la batterie est vide une lumière rouge va apparaître, le charger jusqu'à ce que la lumière passe au vert	Charger la batterie. Si le diffuseur ne fonctionne toujours pas, contacter le Service Après-Vente Maison Berger Paris	Insérer une recharge	Changer la recharge parfumée par une nouvelle	Si le diffuseur est allumé mais que vous n'entendez aucun bruit de ventilateur, contacter le Service Après-Vente Maison Berger Paris	Contactez le Service Après-Vente Maison Berger Paris

Service Après-Vente Maison Berger Paris : E-mail : contact@maisonberger.fr, téléphone : 02.32.96.22.00, courrier postal : Maison Berger Paris, Service Client, Route d'Elbeuf, 27520 GRAND BOURGTHEROULDE.



简体中文 - 用户指南

- 1- 将扩散器 (A) 的盖子 (B) 取下。
- 2- 放置Maison Berger Paris电动扩散器专用的香氛陶瓷 (C)。陶瓷已经准备好使用, 请勿添加香水。
- 3- 重新放置扩散器的盖子 (B)。
- 4- 使用“开/关”按钮 (E) 操作:
 - 4.1 按一次并长按2秒以将扩散器设置为模式1: 持续散发香氛并发出白光
 - 4.2 再次按下以将扩散器设置为模式2: 香氛散发更柔和, 发出黄光, 并在15分钟后自动关闭
 - 4.3 再次按下以关闭扩散器

充电

充电时, 后方指示灯将呈现红色。
当电池充电完成时, 后方指示灯将变为绿色。
当电池放电时, 扩散器将自动关闭, 并且可以在充电期间使用。

规格:

产品	Nomad Diffuser
型号	7033, 7034, 7037, 7038, 7039, 7040, 7041, 7042, 7043, 7044, 7045, 7046, 7047, 7048, 7049
商标	Maison Berger Paris
电流类型	DC
功率	2.5W
分类	III
电压	5V
电池	800 mAh
输入接口	类型-C
适配器参考号	不加
RF模块	不加
尺寸	83mm x 83mm x 59mm
香氛持续时间	開機後 6/8 週

处理废物:
在此设备的寿命结束时, 请勿将设备丢入一般垃圾桶中。请确保将其送至您城市指定的废物处理中心。



欧盟指令2012/19/UE关于电气和电子设备废弃物 (DEEE) 要求不得将家用电器投入常规垃圾流。应将废弃电器分别收集, 以优化其回收和回收率, 减少对人类健康和环境的影响。

FRANÇAIS - MODE D'EMPLOI

1- Retirer le couvercle (B) du diffuseur (A).

2- Placer la céramique parfumée (C) pour diffuseur électrique Maison Berger Paris. La céramique est prête à l'emploi, ne pas ajouter de parfum.

3- Replacer le couvercle du diffuseur (B).

4- Fonctionnement avec le bouton « ON/OFF » (E) :

4.1 Appuyer une fois pendant 2 secondes pour allumer le diffuseur en mode 1 : diffusion continue du parfum et lumière blanche.

4.2 Appuyer une deuxième fois pour faire passer le diffuseur en mode 2 : diffusion plus douce du parfum, lumière jaune et arrêt automatique au bout de 15 minutes.

4.3 Appuyer une troisième fois pour éteindre le diffuseur.

CHARGEMENT

Le voyant lumineux arrière sera rouge pendant le chargement de la batterie.

Le voyant lumineux arrière deviendra vert lorsque le chargement de la batterie sera terminé.

Le diffuseur s'éteint automatiquement lorsque la batterie est déchargée, et il peut fonctionner durant la charge.

TRAITEMENT DES DECHETS

A la fin de vie de cet appareil, ne jeter pas l'appareil dans les ordures ménagères habituelles. Veuillez l'amener dans la déchetterie de votre ville prévue à cet effet.



Déclaration de conformité européenne



La directive Européenne, 2012/19/UE sur les Déchets des Équipements Electriques et Electroniques (DEEE), exige que les appareils ménagers usagés ne soient pas jetés dans le flux normal des déchets municipaux. Les appareils usagés doivent être collectés séparément afin d'optimiser le taux de récupération et le recyclage des matériaux qui les composent et réduire l'impact sur la santé humaine et l'environnement.

SPÉCIFICATIONS :

Produit	Diffuseur Nomad
Model	7033, 7034, 7037, 7038, 7039, 7040, 7041, 7042, 7043, 7044, 7045, 7046, 7047, 7048, 7049
Marque Commerciale	Maison Berger Paris
Nature du courant	DC
Puissance	2.5W
Classification	III
Tension	5V
Batterie	800 mAh
Interface d'entrée	Type-C
Référence de l'adaptateur	SANS
Module RF	SANS
Dimensions	83mm x 83mm x 59mm
Durée de parfumage	6/8 semaines après ouverture

ENGLISH - INSTRUCTIONS

WARNING

This device can be used by children aged 8 and above and by persons with reduced physical, sensory, or mental capabilities or lacking experience or knowledge if they are properly supervised or if they have been given instructions on how to use the device safely and understand the risks involved. Children should not play with the device. Cleaning and maintenance should not be performed by children without supervision.

COMMON INSTRUCTIONS

This device must only be powered under the very low safety voltage corresponding to the device marking (5V). The device should only be used with the scented ceramic refill from Maison Berger Paris. The use of other scented refills may pose a toxic risk or fire hazards. This device contains a non-replaceable battery.

CLEANING

Clean the inside of your diffuser with a soft cloth after each use of your scented refill.

SAFETY

Never attempt to re-impregnate the ceramic refill with perfume, essential oil, or any other liquid.

Keep the power cable away from heated surfaces.

Never touch the power cable with wet hands.

Please do not disassemble, repair, or modify the electrical components of this diffuser.

Keep away from pets.

Keep the diffuser dry, away from heat, water, and protect it from dust and moisture.

For indoor use only.

Do not intentionally place your eyes, nose, or mouth near the refill or the operating diffuser.

To avoid any risk of fire, electric shock, damage, or injury, do not place the diffuser: in dusty areas, on inclined, unstable, or non-flat surfaces, in smoky environments, in rooms with temperatures exceeding 40°C.

Use exclusively Maison Berger Paris ceramic refills.

WARRANTY

2-year warranty. Consult the warranty terms on our website: www.maison-berger.com

MALFUNCTION (TROUBLESHOOTING)

Due to poor configuration of the diffuser or a malfunction caused by poor maintenance, please refer to the following solution:

Failure Phenomenon	The diffuser turns off by itself (no light)		The diffuser operates but does not emit fragrance			The diffuser does not charge
Problem Analysis	The diffuser is out of battery	Malfunction of the diffuser	The diffuser does not contain a refill	The refill is empty; the fragrance hours have been reached	Malfunction of the diffuser fan	The diffuser's USB cable or port is damaged
Solution	Plug in the diffuser; if the battery is empty, a red light will appear. Charge it until the light turns green	Charge the battery; if the diffuser still does not work, contact Maison Berger Paris After-Sales Service	Insert a refill	Replace the scented refill with a new one	If the diffuser is on but you do not hear any fan noise, contact Maison Berger Paris After-Sales Service	Contact Maison Berger Paris After-Sales Service

After-Sales Service Maison Berger Paris : E-mail : contact@maisonberger.fr, Phone : 02.32.96.92.00,
Mailing Address: Maison Berger Paris, Customer Service, Route d'Eibeuf, 27520 GRAND BOURGTHÉROULDE.

ENGLISH - MODE D'EMPLOI



- 1- Remove the cover (B) from the diffuser (A).
- 2- Place the scented ceramic (C) for Maison Berger Paris electric diffuser. The ceramic is ready to use, do not add perfume.
- 3- Replace the diffuser cover (B).
- 4- Operation using the «ON/OFF» button (E) :
 - 4.1 Press once for 2 seconds to turn on the diffuser in mode 1: continuous fragrance diffusion and white light.
 - 4.2 Press a second time to switch the diffuser to mode 2: softer fragrance diffusion, yellow light, and automatic shutdown after 15 minutes.
 - 4.3 Press a third time to turn off the diffuser.

CHARGE

The rear indicator light will be red during battery charging.
 The rear indicator light will turn green when the battery charging is complete.
 The diffuser automatically turns off when the battery is discharged, and it can operate during charging.

WASTE TREATMENT

At the end of the life of this device, do not dispose of it in regular household waste. Please take it to the designated waste collection center in your city.

	Declaration of Conformity to European Standards
	European directive 90/269/UE on Waste Electrical and Electronic Equipment (WEEE), requires that old household electrical appliances are not thrown into the normal flow of municipal waste. Old appliances must be collected separately in order to optimize the recovery and recycling of materials they contain and reduce the impact on human health and the environment.

SPECIFICATIONS :

Product	Nomad Diffuser
Model	7033, 7034, 7037, 7038, 7039, 7040, 7041, 7042, 7043, 7044, 7045, 7048, 7047, 7048, 7049
Brand	Maison Berger Paris
Current Type	DC
Power	2.5W
Classification	III
Voltage	5V
Battery	800 mAh
Input Interface	Type-C
Adapter Reference	Without
RF Module	Without
Dimensions	83mm x 83mm x 59mm
Fragrance Duration	6/8 weeks after opening

ITALIANO - ISTRUZIONI

AVVERTIMENTO:

Questo apparecchio può essere utilizzato da bambini di almeno 8 anni e da persone con ridotte capacità fisiche, sensoriali o mentali, o prive di esperienza o conoscenza, se sono adeguatamente sorvegliate o se sono state fornite loro istruzioni relative all'uso sicuro dell'apparecchio e se i rischi sono stati compresi. I bambini non devono giocare con l'apparecchio. La pulizia e la manutenzione da parte dell'utente non devono essere effettuate da bambini senza sorveglianza.

NOTE

Questo apparecchio deve essere alimentato esclusivamente a una bassissima tensione di sicurezza corrispondente alla marcatura dell'apparecchio (5V). L'apparecchio deve essere utilizzato esclusivamente con la ricarica in ceramica imprugnato di profumo del marchio Maison Berger Paris. L'uso di altre ricariche profumate può comportare un rischio tossico o di incendio. Questo apparecchio contiene una batteria che non può essere sostituita.

PULIZIA

Pulire l'interno del diffusore dopo ogni utilizzo della ricarica profumata con un panno morbido.

SICUREZZA

Non tentare mai di reimpregnare la ricarica in ceramica con profumo, olio essenziale o qualsiasi altro liquido.

Tenere il cavo di alimentazione lontano dalle superfici riscaldate.

Non toccare mai il cavo di alimentazione con le mani bagnate.

Non smontare, riparare o modificare i componenti elettrici di questo diffusore.

Tenere lontano dagli animali domestici.

Mantenere il diffusore asciutto, lontano dal calore, dall'acqua e proteggerlo dalla polvere e dall'umidità.

Utilizzare solo in ambienti interni.

Non avvicinare intenzionalmente gli occhi, il naso o la bocca alla ricarica o al diffusore in funzione.

Per evitare rischi di incendio, scosse elettriche, danni o lesioni, non posizionare il diffusore: in ambienti polverosi, su superfici inclinate, instabili o non piane, in spazi fumosi, in ambienti con temperatura superiore a 40°C.

Utilizzare esclusivamente ricariche in ceramica Maison Berger Paris.

GARANZIA

Garanzia di 2 anni. Consultare le modalità di garanzia sul nostro sito: www.maison-berger.com

MALFUNZIONAMENTO (ASSISTENZA)

In caso di configurazione errata del diffusore o di malfunzionamento causato da una cattiva manutenzione, fare riferimento alla seguente soluzione:

Fenomeno di guasto	Il diffusore si spegne da solo (nessuna luce)		Il diffusore funziona ma non emette profumo			Il diffusore non si carica
Analisi dei problemi	Il diffusore è senza batteria	Malfunzionamento del diffusore	Il diffusore non contiene una ricarica	La ricarica è vuota, è stato raggiunto il numero massimo di ore di profumazione	Malfunzionamento della ventola del diffusore	Il cavo o il connettore micro USB del diffusore è danneggiato
Soluzione	Collegare il diffusore se la batteria è scarica, apparirà una luce rossa, caricarlo fino a quando la luce diventa verde	Caricare la batteria. Se il diffusore continua a non funzionare, contattare il Servizio Clienti Maison Berger Paris	Inserire una ricarica	Sostituire la ricarica profumata con una nuova	Se il diffusore è acceso ma non si sente alcun rumore della ventola, contattare il Servizio Clienti Maison Berger Paris	Contattare il Servizio Clienti Maison Berger Paris

Servizio Clienti Maison Berger Paris: E-mail: contact@maisonberger.fr, telefono: 02.32.96.22.00,
indirizzo postale: Maison Berger Paris, Servizio Clienti, Route d'Elbeuf, 27520 GRAND BOURGTHEROULE.

ITALIANO - ISTRUZIONI PER L'USO

1- Rimuovere il coperchio (B) del diffusore (A).

2- Posizionare la ceramica profumata (C) per diffusore elettrico Maison Berger Paris. La ceramica è pronta all'uso, non aggiungere profumo.

3- Rimettere il coperchio del diffusore (B).

4- Funzionamento con il pulsante «ON/OFF» (E):

4.1 Premere una volta per 2 secondi per accendere il diffusore in modalità 1: diffusione continua del profumo e luce bianca.

4.2 Premere una seconda volta per passare il diffusore in modalità 2: diffusione più delicata del profumo, luce gialla e spegnimento automatico dopo 15 minuti.

4.3 Premere una terza volta per spegnere il diffusore.

CARICAMENTO

La spia luminosa posteriore sarà rossa durante la carica della batteria.

La spia luminosa posteriore diventerà verde quando la carica della batteria sarà completata.

Il diffusore si spegne automaticamente quando la batteria è scarica e può funzionare durante la carica.

SPECIFICHE :

Prodotto	Nomad Diffuser
Modello	7033, 7034, 7037, 7038, 7039, 7040, 7041, 7042, 7043, 7044, 7045, 7046, 7047, 7048, 7049
Marchio commerciale	Maison Berger Paris
Tipo di corrente	DC
Potenza	2.5W
Classificazione	III
Tensione	5V
Batteria	800 mAh
Interfaccia di ingresso	Tipo C
Riferimento dell'adattatore	Senza
Modulo RF	Senza
Dimensioni	83mm x 83mm x 59mm
Durata di profumazione	6/8 settimane dall'apertura

TRATTAMENTO DEI RIFIUTI :

Alla fine della vita utile di questo apparecchio, non gettarlo nei rifiuti domestici comuni. Portarlo al centro di raccolta differenziata della vostra città.



Dichiarazione di conformità europea



La direttiva europea 2012/19/UE sui rifiuti di apparecchiature elettriche ed elettroniche (RAEE) richiede che gli apparecchi domestici usati non siano gettati nel normale flusso dei rifiuti urbani. Gli apparecchi usati devono essere raccolti separatamente per ottimizzare il tasso di recupero e riciclaggio dei materiali che li compongono e ridurre l'impatto sulla salute umana e sull'ambiente.

ESPAÑOL - INSTRUCCIONES

ADVERTENCIA :

Este dispositivo puede ser utilizado por niños de al menos 8 años y por personas con capacidades físicas, sensoriales o mentales reducidas o sin experiencia o conocimiento, siempre y cuando estén supervisados adecuadamente o se les hayan proporcionado instrucciones sobre el uso seguro del dispositivo y comprendan los riesgos involucrados. Los niños no deben jugar con el dispositivo. La limpieza y el mantenimiento por parte del usuario no deben ser realizados por niños sin supervisión.

NOTAS

Este dispositivo solo debe ser alimentado a la muy baja tensión de seguridad correspondiente a la marca del dispositivo (5V). El dispositivo solo debe utilizarse con la recarga cerámica impregnada de perfume de la marca Maison Berger Paris. El uso de otras recargas perfumadas puede representar un riesgo tóxico o de incendio. Este dispositivo contiene una batería que no puede ser reemplazada.

LIMPIEZA

Limpiar después de cada uso del recambio perfumado el interior de su difusor con un paño suave.

SEGURIDAD

Nunca intentar volver a impregnar la recarga cerámica con perfume, aceite esencial u otro líquido.

Mantener el cable de alimentación alejado de superficies calientes.

Nunca tocar el cable de alimentación con las manos mojadas.

No desmontar, reparar o modificar los componentes eléctricos de este difusor.

Mantener alejado de mascotas.

Mantener el difusor seco, alejado del calor, del agua y protegido del polvo y la humedad.

Uso exclusivo en interiores.

No colocar voluntariamente los ojos, la nariz o la boca cerca de la recarga o del difusor en funcionamiento.

Para evitar riesgos de incendio, descarga eléctrica, daños o lesiones, no colocar el difusor: en espacios polvorientos, sobre superficies inclinadas, inestables o no planas, en espacios con humo, en habitaciones con temperatura superior a 40°C.

Utilizar exclusivamente recargas cerámicas Maison Berger Paris.

GARANTÍA

Garantía de 2 años. Consulte los términos de la garantía en nuestro sitio web: www.maison-berger.com

AVERÍA (SOLUCIÓN DE PROBLEMAS)

Debido a una configuración incorrecta del difusor o un mal funcionamiento causado por un mantenimiento deficiente, consulte la siguiente solución:

Fenómeno de fallo	El difusor se apaga solo (no hay luz)		El diffusore funziona ma non emette profumo			Il diffusore non si carica
Análisis de problemas	El difusor funciona pero no perfuma	El difusor no carga	Il diffusore non contiene una ricarica	La ricarica è vuota, è stato raggiunto il numero massimo di ore di profumazione	Malfunzionamento della ventola del diffusore	Il cavo o il connettore micro USB del diffusore è danneggiato
Solución	El difusor está sin batería	Disfunción del difusor	El difusor no contiene recarga	La recarga está vacía, se ha alcanzado el número de horas de fragancia	Mal funcionamiento del ventilador del difusor	El cable o el conector micro USB del difusor está dañado

Servicio Postventa Maison Berger Paris: Correo electrónico: contact@maisonberger.fr, teléfono: 02.32.96.22.00, dirección postal: Maison Berger Paris, Servicio al Cliente, Route d'Eibeuf, 27520 GRAND BOURGHEROULDE.

ESPAÑOL - INSTRUCCIONES DE USO

- 1- Retire la tapa (B) del difusor (A).
- 2- Coloque la cerámica perfumada (C) para el difusor eléctrico Maison Berger Paris. La cerámica está lista para usar, no añada perfume.
- 3- Vuelva a colocar la tapa del difusor (B).
- 4- Funcionamiento con el botón «ON/OFF» (E):
 - 4.1 Presione una vez durante 2 segundos para encender el difusor en modo 1: difusión continua del perfume y luz blanca.
 - 4.2 Presione una segunda vez para cambiar el difusor al modo 2: difusión más suave del perfume, luz amarilla y apagado automático después de 15 minutos.
 - 4.3 Presione una tercera vez para apagar el difusor.

CARGA

- El indicador luminoso trasero estará rojo durante la carga de la batería.
 El indicador luminoso trasero se volverá verde cuando la carga de la batería esté completa.
 El difusor se apaga automáticamente cuando la batería está descargada y puede funcionar durante la carga.

ESPECIFICACIONES:

Producto	Nomad Diffuser
Modelo	7033, 7034, 7037, 7038, 7039, 7040, 7041, 7042, 7043, 7044, 7045, 7046, 7047, 7048, 7049
Marca comercial	Maison Berger Paris
Tipo de corriente	DC
Potencia	2.5W
Clasificación	III
Tensión	5V
Batería	800 mAh
Interfaz de entrada	Tipo C
Referencia del adaptador	Sin
Módulo RF	Sin
Dimensiones	83mm x 83mm x 59mm
Duración de perfumado	6/8 semanas desde la apertura

MANEJO DE RESIDUOS :

Al final de la vida útil de este aparato, no lo deseché en la basura común. Asegúrese de llevarlo al punto de recogida de residuos designado en su ciudad.

	Declaración de Conformidad Europea
	La Directiva Europea 2012/19/UE sobre Residuos de Equipos Eléctricos y Electrónicos (REEE) exige que los aparatos domésticos usados no sean desechados en el flujo normal de residuos municipales. Los aparatos usados deben ser recogidos por separado para optimizar la tasa de recuperación y reciclaje de los materiales que los componen y reducir el impacto en la salud humana y el medio ambiente.

DEUTSCH - ANLEITUNG

WARNUNG :

Dieses Gerät kann von Kindern ab 8 Jahren und von Personen mit eingeschränkten physischen, sensorischen oder geistigen Fähigkeiten oder Mangel an Erfahrung und Wissen benutzt werden, wenn sie beaufsichtigt oder bezüglich des sicheren Gebrauchs des Geräts unterwiesen wurden und die daraus resultierenden Gefahren verstanden haben. Kinder dürfen nicht mit dem Gerät spielen. Reinigung und Benutzerwartung dürfen nicht von unbeaufsichtigten Kindern durchgeführt werden.

HINWEISE

Dieses Gerät darf nur mit der Sicherheitskleinspannung betrieben werden, die der Kennzeichnung des Geräts entspricht (5V). Das Gerät darf nur mit der Duftkeramik-Nachfüllung von Maison Berger Paris verwendet werden. Die Verwendung anderer Duftnachfüllungen kann ein toxisches Risiko oder Brandgefahr darstellen. Dieses Gerät enthält eine nicht austauschbare Batterie.

REINIGUNG

Reinigen Sie das Innere Ihres Diffusers nach jeder Verwendung Ihrer Duftnachfüllung mit einem weichen Tuch.

SICHERHEIT

Versuchen Sie niemals, die Duftkeramik-Nachfüllung mit Parfüm, ätherischem Öl oder anderen Flüssigkeiten wieder aufzufüllen.

Halten Sie das Netzkabel von beheizten Oberflächen fern.

Berühren Sie das Netzkabel niemals mit nassen Händen.

Bitte zerlegen, reparieren oder verändern Sie keine elektrischen Komponenten dieses Diffusers.

Von Haustieren fernhalten. Halten Sie den Diffuser trocken, fern von Hitze, Wasser und schützen Sie ihn vor Staub und Feuchtigkeit.

Nur für den Gebrauch in Innenräumen.

Platzieren Sie Ihre Augen, Nase oder Ihren Mund nicht absichtlich in der Nähe der Nachfüllung oder des laufenden Diffusers. Um Brand-, Stromschlag-, Schadens- oder Verletzungsrisiken zu vermeiden, stellen Sie den Diffuser nicht in staubigen Räumen, auf geneigten, instabilen oder unebenen Oberflächen, in verrauchten Räumen, in Räumen mit Temperaturen über 40°C. Verwenden Sie ausschließlich die Duftkeramik-Nachfüllungen von Maison Berger Paris.

GARANTIE

2 Jahre Garantie. Weitere Garantiebedingungen finden Sie auf unserer Website: www.maison-berger.com

FEHLFUNKTION (FEHLERBEHEBUNG)

Aufgrund einer falschen Konfiguration des Diffusers oder einer Fehlfunktion durch unsachgemäße Wartung, beziehen Sie sich bitte auf die folgende Lösung:

Fehlerphänomen	Der Diffuser schaltet sich von selbst aus (kein Licht mehr)		Der Diffuser funktioniert, aber verstört keinen Duft			Der Diffuser lädt nicht
Problemanalyse	Der Diffuser hat keinen Akku mehr	Fehlfunktion des Diffusers	Der Diffuser enthält keine Nachfüllung	Die Nachfüllung ist leer, die Anzahl der Duftstunden ist erreicht	Fehlfunktion des Ventilators im Diffuser	Das Kabel oder der Micro-USB-Anschluss des Diffusers ist beschädigt
Lösung	Schließen Sie den Diffuser an, wenn der Akku leer ist. Ein rotes Licht erscheint, laden Sie ihn, bis das Licht auf grün wechselt	Laden Sie die Batterie. Wenn der Diffuser immer noch nicht funktioniert, kontaktieren Sie den Kundendienst von Maison Berger Paris	Eine Nachfüllung einsetzen	Wechseln Sie die Duftnachfüllung gegen eine neue aus	Wenn der Diffuser eingeschaltet ist, aber kein Geräusch des Ventilators zu hören ist, kontaktieren Sie den Kundendienst von Maison Berger Paris	Kontaktieren Sie den Kundendienst von Maison Berger Paris

Kundendienst Maison Berger Paris: E-Mail: contact@maisonberger.fr, Telefon: 02.32.96.22.00, Postanschrift: Maison Berger Paris, Service Client, Route d'Elbeuf, 27520 GRAND BOURGHEROULDE.

DEUTSCH - GEBRAUCHSANWEISUNG

1- Entfernen Sie die Abdeckung (B) des Diffusers (A).

2- Setzen Sie die Duftkeramik (C) für den elektrischen Diffuser von Maison Berger Paris ein. Die Keramik ist gebrauchsfertig, kein Parfüm hinzufügen.

3- Setzen Sie die Abdeckung des Diffusers (B) wieder auf.

4- Bedienung mit dem „ON/OFF“-Knopf (E):

4.1 Drücken Sie einmal für 2 Sekunden, um den Diffuser in Modus 1 einzuschalten: kontinuierliche Duftabgabe und weißes Licht.

4.2 Drücken Sie ein zweites Mal, um den Diffuser in Modus 2 zu versetzen: sanftere Duftabgabe, gelbes Licht und automatische Abschaltung nach 15 Minuten.

4.3 Drücken Sie ein drittes Mal, um den Diffuser auszuschalten.

LADEN

Die hintere Kontrollleuchte leuchtet rot während des Ladevorgangs der Batterie.

Die hintere Kontrollleuchte wird grün, wenn der Ladevorgang der Batterie abgeschlossen ist.

Der Diffuser schaltet sich automatisch aus, wenn die Batterie leer ist, und kann während des Ladevorgangs betrieben werden.

ENTSORGUNG :

Am Ende der Lebensdauer dieses Geräts entsorgen Sie es nicht im normalen Hausmüll. Bringen Sie es zur dafür vorgesehenen Sammelstelle in Ihrer Stadt.

	EU-Konformitätserklärung
	Die Europäische Richtlinie 2012/19/EU über Elektro- und Elektronik-Altgeräte (WEEE) verlangt, dass gebrauchte Haushaltsgeräte nicht im normalen kommunalen Abfallstrom entsorgt werden. Gebrauchte Geräte müssen separat gesammelt werden, um die Wiederverwertungs- und Recyclingquote der enthaltenen Materialien zu optimieren und die Auswirkungen auf die menschliche Gesundheit und die Umwelt zu verringern.

SPEZIFIKATIONEN:

Produkt	Nomad Diffuser
Modell	7033, 7034, 7037, 7038, 7039, 7040, 7041, 7042, 7043, 7044, 7045, 7046, 7047, 7048, 7049
Handelsmarke	Maison Berger Paris
Stromart	DC
Leistung	2,5W
Klassifizierung	III
Spannung	5V
Batterie	800 mAh
Eingangsschnittstelle	Typ-C
Adapterreferenz	Ohne
RF-Modul	Ohne
Abmessungen	83mm x 83mm x 59mm
Duftdauer	6/8 Wochen nach Eröffnung

NERLANDSE - INSTRUCTIES

WAARSCHUWING :

Dit apparaat kan worden gebruikt door kinderen van minstens 8 jaar oud en door personen met verminderde fysieke, sensorische of mentale capaciteiten of zonder ervaring of kennis, mits ze correct worden gecontroleerd of als hen veiligheidsinstructies zijn gegeven en de bijbehorende risico's zijn begrepen. Kinderen mogen niet met het apparaat spelen. Reiniging en onderhoud door de gebruiker mogen niet door kinderen zonder toezicht worden uitgevoerd.

OPMERKINGEN

Dit apparaat moet alleen worden gebruikt onder de zeer lage veilige spanning die overeenkomt met de markering van het apparaat (5V). Het apparaat moet alleen worden gebruikt met de geurdoosjes van Maison Berger Paris. Het gebruik van andere geurhouders kan een giftig risico of brandgevaar met zich meebrengen. Dit apparaat bevat een batterij die niet kan worden vervangen.

REINIGING

Reinig na elk gebruik van uw geurdoosje de binnenkant van uw diffuser met een zachte doek.

VEILIGHEID

Probeer nooit om de geurdoosjes opnieuw te doordrenken met parfum, etherische olie of een andere vloeistof.

Houd het netsnoer uit de buurt van verwarmde oppervlakken.

Raak het netsnoer nooit aan met natte handen.

Demonteer, repareer of wijzig de elektrische componenten van deze diffuser niet.

Houd huisdieren uit de buurt.

Houd de diffuser droog, weg van warmte, water en bescherm hem tegen stof en vocht.

Alleen voor binnengebruik.

Plaats uw ogen, neus of mond niet opzettelijk dicht bij de geurdoosjes of de werkende diffuser.

Om brand-, elektrocutie-, schade- of letselrisico's te voorkomen, plaatst u de diffuser niet: in stoffige ruimtes, op schuine, instabiele of oneffen oppervlakken, in rokerige ruimtes, in ruimtes waar de temperatuur hoger is dan 40°C.

Gebruik uitsluitend keramische geurdoosjes van Maison Berger Paris.

GARANTIE

2 jaar garantie. Raadpleeg de garantievoorwaarden op onze website: www.maison-berger.com

FOUTOPLOSSING

Als gevolg van een verkeerde configuratie van de diffuser of een slechte werking als gevolg van slecht onderhoud, raadpleeg u de volgende oplossing:

Foutverschijnsel	De verspreider schakelt zichzelf uit (geen licht meer)		Der Diffuser functioneert, aber verströmt keinen Duft			Der Diffuser lädt nicht
Analyse van problemen	De verspreider heeft geen batterij meer	Fout in de verspreider	De verspreider bevat geen navulling	De navulling is leeg, het aantal geuren is bereikt	Fout in de ventilator van de verspreider	De kabel of de micro-USB-aansluiting van de verspreider is beschadigd
Oplissing	Sluit de verspreider aan als de batterij leeg is; er zal een rood licht verschijnen. Laad het op totdat het licht groen wordt	Laad de batterij op. Als de verspreider nog steeds niet werkt, neem dan contact op met de klantenservice van Maison Berger Paris	Plaats een navulling in	Vervang de lege geurnavulling door een nieuwe	Als de verspreider aan staat maar u hoort geen ventilatorgeluid, neem dan contact op met de klantenservice van Maison Berger Paris	Neem contact op met de klantenservice van Maison Berger Paris

Service Na Verkoop Maison Berger Paris: E-mail: contact@maisonberger.fr, telefoon: 02.32.96.22.00, postadres: Maison Berger Paris, Klantenservice, Route d'Elbeuf, 27520 GRAND BOURGTHÉROULDE.

NEDERLANDSE - GEBRUIKSAANWIJZING

1- Verwijder de kap (B) van de verspreider (A).

2- Plaats de geurige keramiek (C) voor de elektrische verspreider Maison Berger Paris. De keramiek is klaar voor gebruik, voeg geen parfum toe.

3- Plaats de kap van de verspreider (B) terug.

4- Bediening met de knop «AAN/UIT» (E):

4.1 Druk één keer gedurende 2 seconden om de verspreider in modus 1 in te schakelen: continue verspreiding van de geur en wit licht.

4.2 Druk een tweede keer om de verspreider in modus 2 te zetten: zachtere verspreiding van de geur, geel licht en automatische uitschakeling na 15 minuten.

4.3 Druk een derde keer om de verspreider uit te schakelen.

OPLADEN

De achterste lichtindicator blijft rood tijdens het opladen van de batterij.

De achterste lichtindicator wordt groen wanneer het opladen van de batterij is voltooid.

De verspreider schakelt automatisch uit wanneer de batterij leeg is en kan tijdens het opladen worden gebruikt.

AFVALVERWERKING :

Aan het einde van de levensduur van dit apparaat, gooi het apparaat niet weg bij het normale huishoudelijke afval. Breng het naar het milieustation in uw stad dat hiervoor is voorzien.

	Europese conformiteitsverklaring
	De Europese richtlijn 2012/19/EU betreffende Afgedankte Elektrische en Elektronische Apparatuur (AEEA) vereist dat gebruikte huishoudelijke apparaten niet worden weggegooid bij het normale gemeentelijke afval. Gebruikte apparaten moeten apart worden ingezameld om het hergebruik en de recycling van de materialen te optimaliseren en om de impact op de menselijke gezondheid en het milieu te verminderen.

SPEZIFIKATIONEN:

Product	Nomad Diffuser
Model	7033, 7034, 7037, 7038, 7039, 7040, 7041, 7042, 7043, 7044, 7045, 7046, 7047, 7048, 7049
Handelsmerk	Maison Berger Paris
Stroomsoort	DC
Vermogen	2.5W
Classificatie	III
Spanning	5V
Batterij	800 mAh
Ingang	Type-C
Adapterreferentie	Zonder
RF-module	Zonder
Afmetingen	83mm x 83mm x 59mm
Duur van geurverspreiding	6 tot 8 weken na opening

PORTUGUÊS - INSTRUÇÕES

AVISO :

Este aparelho pode ser utilizado por crianças com pelo menos 8 anos de idade e por pessoas com capacidades físicas, sensoriais ou mentais reduzidas ou sem experiência ou conhecimento, se estiverem devidamente supervisionadas ou se receberem instruções sobre o uso seguro do aparelho e os riscos envolvidos. As crianças não devem brincar com o aparelho. A limpeza e manutenção devem ser realizadas pelo utilizador, sem a supervisão de crianças.

NOTAS

Este aparelho deve ser alimentado apenas com a voltagem de segurança muito baixa correspondente à marcação do aparelho (5V). O aparelho deve ser utilizado apenas com a recarga cerâmica impregnada de perfume da marca Maison Berger Paris. O uso de outras recargas perfumadas pode representar riscos tóxicos ou de incêndio. Este aparelho contém uma bateria que não pode ser substituída.

LIMPEZA

Limpe o interior do seu difusor com um pano macio após cada utilização da recarga perfumada.

SEGURANÇA

Nunca tente reimpregnar a recarga cerâmica com perfume, óleo essencial ou qualquer outro líquido.

Mantenha o cabo de alimentação longe de superfícies aquecidas.

Nunca toque no cabo de alimentação com as mãos molhadas.

Por favor, não desmonte, repare ou modifique os componentes elétricos deste difusor.

Mantenha longe dos animais de estimação.

Mantenha o difusor seco, longe do calor, da água e protegido do pó e da humidade.

Use apenas em ambientes internos.

Não coloque intencionalmente os seus olhos, nariz ou boca perto da recarga ou do difusor em funcionamento.

Para evitar riscos de incêndio, choque elétrico, danos ou lesões, não coloque o difusor em: espaços empoçados, superfícies inclinadas, instáveis ou não planas, espaços fumados, salas com temperatura superior a 40°C.

Use exclusivamente recargas cerâmicas Maison Berger Paris.

GARANTIA

Garantia de 2 anos. Consulte os termos da garantia em nosso site : www.maison-berger.com

PROBLEMAS (SOLUÇÃO DE PROBLEMAS)

Devida a alguma configuração inadequada do difusor ou a um mau funcionamento causado por uma má manutenção, consulte a seguinte solução:

Fenômeno de falha	O difusor desliga sozinho (sem luz)		O difusor funciona, mas não exala perfume			O difusor não carrega
Análise dos problemas	O difusor está sem bateria	Mal funcionamento do difusor	O difusor não contém recarga	A recarga está vazia, o número de horas de perfumação foi atingido	Mal funcionamento do ventilador do difusor	O cabo ou a porta micro USB do difusor está danificado
Solução	Conecte o difusor se a bateria estiver descarregada, uma luz vermelha aparecerá; carregue até que a luz fique verde	Carregar a bateria. Se o difusor ainda não funcionar, entre em contato com o Serviço Pós-Venda Maison Berger Paris.	Insira uma recarga	Troque a recarga perfumada por uma nova	Se o difusor estiver ligado, mas você não ouvir nenhum barulho do ventilador, entre em contato com o Serviço Pós-Venda Maison Berger Paris	Entre em contato com o Serviço Pós-Venda Maison Berger Paris

Serviço Pós-Venda Maison Berger Paris: E-mail: contact@maisonberger.fr; telefone: 02.32.96.22.00, endereço postal: Maison Berger Paris, Serviço de Atendimento ao Cliente, Route d'Elbeuf, 27520 GRAND BOURGTHEROULDE.

PORTUGUÊS - INSTRUÇÕES DE UTILIZAÇÃO

- 1- Remover a tampa (B) do difusor (A).
- 2- Colocar a cerâmica perfumada (C) para o difusor elétrico Maison Berger Paris. A cerâmica está pronta para uso, não adicionar perfume.
- 3- Recolocar a tampa do difusor (B).
- 4- Funcionamento com o botão «ON/OFF» (E):
 - 4.1 Pressionar uma vez durante 2 segundos para ligar o difusor no modo 1: difusão contínua do perfume e luz branca.
 - 4.2 Pressionar uma segunda vez para colocar o difusor no modo 2: difusão mais suave do perfume, luz amarela e desligamento automático após 15 minutos.
 - 4.3 Pressionar uma terceira vez para desligar o difusor.

CARREGAMENTO

- O indicador luminoso traseiro ficará vermelho durante o carregamento da bateria.
- O indicador luminoso traseiro ficará verde quando a carga da bateria estiver completa.
- O difusor desliga automaticamente quando a bateria está descarregada e pode funcionar durante o carregamento.

TRATAMENTO DE RESÍDUOS :

No final da vida útil deste aparelho, não o descarte no lixo comum. Certifique-se de levá-lo ao ponto de coleta de resíduos designado em sua cidade.



Declaração de Conformidade Europeia:



A Diretiva Europeia 2012/19/UE sobre Resíduos de Equipamentos Elétricos e Eletrônicos (REEE) exige que aparelhos elétricos domésticos usados não sejam descartados no fluxo normal de resíduos municipais. Os aparelhos usados devem ser coletados separadamente para otimizar a taxa de recuperação e reciclagem dos materiais que os compõem e reduzir o impacto na saúde humana e no meio ambiente.

ESPECIFICAÇÕES:

Produto	Nomad Diffuser
Modelo	7033, 7034, 7037, 7038, 7039, 7040, 7041, 7042, 7043, 7044, 7045, 7046, 7047, 7048, 7049
Marca	Maison Berger Paris
Tipo de corrente	DC
Potência	2.5W
Classificação	III
Tensão	5V
Bateria	800 mAh
Interface de entrada	Tipo C
Referência do adaptador	Sem
Módulo RF	Sem
Dimensões	83mm x 83mm x 59mm
Duração da fragrância	6/8 semanas após a abertura

DANSK - INSTRUKTIONER

ADVARSEL :

Dette apparat kan bruges af børn fra 8 år og af personer med nedsatte fysiske, sensoriske eller mentale evner eller manglende erfaring eller viden, hvis de er ordentligt overvågede, eller hvis der er givet instruktioner om sikker brug af apparatet, og hvis de er opmærksomme på de risici, der er forbundet hermed. Børn må ikke lege med apparatet. Rengøring og vedligeholdelse bør ikke udføres af børn uden opsyn.

BEMÆRKNINGER

Dette apparat må kun drives ved meget lav sikkerhedsspænding svarende til apparatets mærkning (5V). Apparatet skal kun bruges med duftende keramisk genopfyldning fra Maison Berger Paris-mærket. Brug af andre duftgenopfyldninger kan medføre giftige risici eller brandfare. Dette apparat indeholder et batteri, der ikke kan udskiftes.

RENGØRING

Rengør efter hver brug af din duftgenopfyldning indersiden af din diffusor med en blød klud.

SIKKERHED

Forsøg aldrig at genopfylde den keramiske genopfyldning med parfume, æterisk olie eller andre væsker.

Hold strømkablet væk fra opvarmede overflader.

Berør aldrig strømkablet med våde hænder.

Må ikke adskille, reparere eller ændre de elektriske komponenter i denne diffusor.

Hold væk fra kæledyr.

Hold diffusoren tør, væk fra varme, vand og beskyt den mod støv og fugtighed.

Kun til indendørs brug.

Placér ikke bevidst øjne, næse eller mund tæt på genopfyldningen eller diffusoren, mens den er i drift.

For at undgå risiko for brand, elektrisk stød, skade eller skade skal diffusoren ikke placeres: i støvede områder, på skrå, ustabile eller ujævne overflader, i røgfyldte områder, i rum med en temperatur over 40°C.

Brug udelukkende keramiske genopfyldninger fra Maison Berger Paris.

GARANTI

2 års garanti. Se garantibetingelserne på vores hjemmeside: www.maison-berger.com

FEJLFINDING

På grund af en forkert konfiguration af diffusoren eller dårlig funktion forårsaget af dårlig vedligeholdelse, henvis venligst til følgende løsning:

Fejlphænomener	Diffuser slukker af sig selv (ingen lys)		Diffusoren fungerer, men parfumerer ikke			Diffusoren oplader ikke
Problem analyse	Diffusoren har ikke mere batteri	Dysfunktion af diffusoren	Diffusoren indeholder ikke genopfyldning	Genopfyldningen er tom, antallet af dultimer er blevet nået	Ventilatorfunktion i diffusoren	Kablet eller USB-stikket på diffusoren er beskadiget
Løsning	Tilslut diffusoren, hvis batteriet er tomt, og et rødt lys vil lyse, lad det oplade, indtil lyset skifter til grønt	Oplad batteriet. Hvis diffusoren stadig ikke fungerer, skal du kontakte Maison Berger Paris' kundeservice	Indsæt en genopfyldning	Udskift den parfumerede genopfyldning med en ny	Hvis diffusoren er tændt, men du ikke hører nogen ventilatorlyd, skal du kontakte Maison Berger Paris' eftermarkedsservice	Kontakt Maison Berger Paris' kundeservice efter salget

Service Efter Salg Maison Berger Paris: E-mail: contact@maisonberger.fr, telefon: 02.32.96.92.00, postadresse: Maison Berger Paris, Kundeservice, Route d'Elbeuf, 27520 GRAND BOURGTHÉROULDE.

DANSK - BRUGSANVISNING

1- Fjern låget (B) fra diffuseren (A).

2- Placer den parfumerede keramik (C) til Maison Berger Paris elektrisk diffuser. Keramikken er klar til brug, tilsæt ikke parfume.

3- Sæt diffuserens låg (B) på plads igen.

4- Betjening med «ON/OFF» knappen (E):

4.1 Tryk én gang i 2 sekunder for at tænde diffuseren i tilstand 1: kontinuerlig parfumedistribution og hvidt lys.

4.2 Tryk en anden gang for at skifte diffuseren til tilstand 2: blødere parfumedistribution, gult lys og automatisk slukning efter 15 minutter.

4.3 Tryk en tredje gang for at slukke diffuseren.

OPLADNING

Baglyset vil være rødt under opladningen af batteriet.

Baglyset vil skifte til grønt, når batteriet er fuldt opladet.

Diffuseren slukker automatisk, når batteriet er afladet, og den kan fungere under opladningen.

AFFALDSBEHANDLING :

Ved apparatets levetid må det ikke smides i almindeligt husholdningsaffald. Sørg for at aflevere det på din kommunes genbrugsstation.

	Europæisk Overensstemmelseserklæring
	Den Europæiske Direktiv 2012/19/EU om affald fra elektrisk og elektronisk udstyr (WEEE) kræver, at brugte husholdningsapparater ikke smides ud sammen med almindeligt affald. Brugte apparater skal indsamles separat for at optimere genindvinding og genanvendelse af de materialer, de består af, og reducere påvirkningen på menneskers sundhed og miljøet.

SPECIFIKATIONER :

Produkt	Nomad Diffuser
Model	7033, 7034, 7037, 7038, 7039, 7040, 7041, 7042, 7043, 7044, 7045, 7046, 7047, 7048, 7049
Mærke	Maison Berger Paris
Strømtype	DC
Effekt	2,5W
Klassifikation	III
Spænding	5V
Batteri	800 mAh
Indganginterface	Type-C
Adapterreference	Uden
RF-modul	Uden
Dimensioner	83mm x 83mm x 59mm
Dultid	6 til 8 uger efter åbning

NORSK - INSTRUKSJONER

ADVARSEL :

Dette apparatet kan brukes av barn som er minst 8 år gamle og av personer med reduserte fysiske, sensoriske eller mentale evner, eller som mangler erfaring eller kunnskap, hvis de blir tilstrekkelig overvåket eller hvis sikkerhetsinstruksjoner for bruk av apparatet er gitt til dem og risikoene er forstått. Barn bør ikke leke med apparatet. Rengjøring og vedlikehold bør ikke utføres av barn uten tilsyn.

MERKNADER

Dette apparatet skal kun drives med den svært lave sikkerhetsspenningen som er angitt på apparatet (5V). Apparatet skal bare brukes med keramisk parfymet oppladning fra Maison Berger Paris. Bruk av andre parfymerte oppladninger kan føre til toksiske risikoer eller brannfare. Dette apparatet inneholder et batteri som ikke kan byttes ut.

RENGJØRING

Rengjør insiden av diffusoren med en myk klut etter hver bruk av den parfymerte oppladningen din.

SIKKERHET

Ikke prøv å påføre keramisk oppladning med parfymet, eterisk olje eller annen væske.

Hold strømkabelen unna oppvarmede overflater.

Berør aldri strømkabelen med våte hender.

Vær så snill å ikke demontere, reparere eller endre de elektriske komponentene i denne diffusoren.

Hold den borte fra kjæledyr.

Oppbevar diffusoren tørt, borte fra varme, vann og beskytt den mot støv og fuktighet.

Kun til innendørs bruk.

Ikke plasser øyne, nese eller munn nær den parfymerte oppladningen eller den fungerende diffusoren.

For å unngå brann-, elektrisitet- eller skaderisiko, ikke plasser diffusoren på støvete steder, skrå overflater, ustabile eller ujevne overflater, røykfylte områder eller rom med temperatur over 40 ° C.

Bruk utelukkende keramiske oppladninger fra Maison Berger Paris.

GARANTI

To års garanti. Se garantivilkårene på nettstedet vårt: www.maison-berger.com

FEILSØKING

På grunn av feil konfigurering av diffusoren eller dårlig funksjon forårsaket av dårlig vedlikehold, kan du henvise til følgende løsning:

Feilfenomen	Diffusoren slukker seg selv (ingen lys lenger)		Diffusoren fungerer, men parfymen sprer seg ikke			Diffusoren lader ikke
Problems-tillingsana-lyse	Diffusoren har ikke mer batteri	Feil på diffusoren	Diffusoren har ikke noe påfyll	Påfyllingen er tom, og antall timer med dufing er oppnådd	Feil på ventilatoren til diffusoren	Kabelen eller micro-USB-kontakten til diffusoren er skadet
Løsning	Koble diffusoren til hvis batteriet er tomt, et rødt lys vil vises, lad den til lyset blir grønt	Lad batteriet. Hvis diffusoren fremdeles ikke fungerer, ta kontakt med Maison Berger Paris' kundeservice etter salget	Sett inn et påfyll	Bytt ut den parfymerte påfyllingen med en ny	Hvis diffusoren er slått på, men du ikke hører noen vilte, vennligst kontakt Maison Berger Paris' ettermarkedsservice	Ta kontakt med Maison Berger Paris' ettermarkedsservice

Service etter salg Maison Berger Paris: E-post: contact@maisonberger.fr, telefon: 02.32.96.92.00, postadresse: Maison Berger Paris, Kundeservice, Route d'Elbeuf, 27520 GRAND BOURGTHÉROULDE.

NORSK - BRUKSANVISNING

1- Fjern lokket (B) fra diffusoren (A).

2- Sett inn den duftende keramikken (C) for elektrisk diffusor Maison Berger Paris. Keramikken er klar til bruk, ikke tilsett parfyme.

3- Plasser lokket på diffusoren (B).

4- Drift med «PÅ/AV»-knappen (E):

4.1 Trykk én gang i 2 sekunder for å slå på diffusoren i modus 1: kontinuerlig spredning av duft og hvitt lys.

4.2 Trykk én gang til for å sette diffusoren i modus 2: mykere duftspredning, gult lys og automatisk avstengning etter 15 minutter.

4.3 Trykk en tredje gang for å slå av diffusoren.

LADING

Baklyset er rødt under lading av batteriet.

Baklyset blir grønt når batteriet er fulladet.

Diffusoren slås automatisk av når batteriet er utladet, og den kan brukes mens den lades.

AVHENDING AV AVFALL :

Ved slutten av levetiden til dette apparatet, ikke kast det i vanlig husholdningsavfall. Vennligst ta det med til gjenvinningsstasjonen i byen din som er designert for dette formålet.

	EU-samsvarserklæring:
	EU-direktiv 2012/19/EU om Avfall fra Elektrisk og Elektronisk Utstyr (EEE) krever at brukte husholdningsapparater ikke skal kastes i vanlig kommunalt avfall. Brukte apparater skal samles inn separat for å optimalisere gjenvinningsgraden og resikuleringen av materialene de består av og redusere påvirkningen på menneskers helse og miljøet.

SPESIFIKASJONER :

Produkt	Nomad Diffuser
Modell	7033, 7034, 7037, 7038, 7039, 7040, 7041, 7042, 7043, 7044, 7045, 7046, 7047, 7048, 7049
Merkevare	Maison Berger Paris
Strømart	DC
Effekt	2.5W
Klassifisering	III
Spenning	5V
Batteri	800 mAh
Inngangsinterface	Type-C
Adapterreferanse	Uten
RF-modul	Uten
Dimensjoner	83mm x 83mm x 69mm
Duftetid	6 til 8 uker etter åpning

SUOMI - OHJEET

VAROITUS :

Tätä laitetta voidaan käyttää vähintään 8-vuotiaiden lasten ja fyysisiltä, aistillisilta tai henkisiltä kyvyiltään rajoittuneiden tai kokemattomien henkilöiden toimesta, jos heitä valvotaan asianmukaisesti tai heille on annettu turvallisen käytön ohjeet ja he ovat ymmärtäneet siihen liittyvät riskit. Lasten ei tulisi leikkiä laitteella. Käyttäjän tulee huolehtia laitteen puhdistuksesta ja ylläpidosta ilman lasten valvontaa.

HUOMIOITA

Tätä laitetta tulee käyttää vain hyvin matalalla turvajännitteellä, joka vastaa laitteen merkintää (5V). Laitetta tulee käyttää ainoastaan Maison Berger Parisin hajustettujen keramiikkalatausten kanssa. Muiden hajusteiden käyttö voi aiheuttaa myrkyllisiä riskejä tai tulipalon vaaran. Tämä laite sisältää pariston, jota ei voi vaihtaa.

PUHDISTUS

Puhdista jokaisen hajustelatauksen käytön jälkeen diffuusin sisäpuoli pehmeällä liinalla.

TURVALLISUUS

Älä koskaan yritä uudelleen kytkeä keramiikkalatausta hajusteella, eteerisellä öljyllä tai muulla nesteellä.

Pidä virtajohto poissa kuumista pinnoista.

Älä koskaan koske virtajohtoon märillä käsillä.

Älä pura, korjaa tai muuta tämän diffuusin sähköosia.

Pitäkää poissa lemmikkieläimiltä.

Pidä diffuussori kuivana, poissa lämmöstä, vedestä ja suojattuna pölyltä ja kosteudelta.

Käytä sisätiloissa vain.

Älä tarkoituksella laita silmiäsi, nenääsi tai suutasi lähelle toimivaa hajustelatausta tai diffuussoria.

Vältä tulipalon, sähköiskun, vaurioiden tai loukkaantumisen riskiä: älä laita diffuussoria: pölyysiin tiloihin, kalteville, epävakaille tai epätasaisille pinnoille, savuisiin tiloihin, huoneisiin, joiden lämpötila on yli 40 °C.

Käytä yksinomaan Maison Berger Parisin keramiikkalatauksia.

TAKUU

2 vuoden takuu. Tutustu takuehtoihin verkkosivustollamme: www.maison-berger.com

HÄIRIÖT (VANETSINTÄ)

Jos diffuusin huonon suorituskyvyn tai toimintahäiriön syy on väärä asennus tai huolimaton käsittely, viittaa seuraavaan ratkaisuun:

Vikaantumisen ilmiö	Diffuussori sammuu itsestään (valo sammuu)		Diffusoren fungerer, men parfymen sprer seg ikke			Diffusoren lader ikke
Ongelmien analysointi	Diffuusin akku on tyhjä	Diffuusin toimintahäiriö	Diffuussorissa ei ole täyttää	Lataus on tyhjä, tuokutusajat ovat tulleet täyteen	Diffuusin tuuletin ei toimi kunnolla	Diffuusin mikro-USB-kaapeli tai liitäntä on vaurioitunut
Ratkaisu	Liitä diffuussori, jos akku on tyhjä, punainen valo syttyy, lataa se, kunnes valo muuttuu vihreäksi	Lataa akku. Jos diffuussori ei silti toimi, ota yhteyttä Maison Berger Parisin jälkimarkkinointipalveluun	Aseta täyttää	Vaihda uusi tuokutus	Jos diffuussori on päällä, mutta et kuule tuulettimen ääntä, ota yhteyttä Maison Berger Parisin jälkimarkkinointipalveluun	Ota yhteyttä Maison Berger Parisin jälkimarkkinointipalveluun

Service Après-Vente Maison Berger Paris: Sähköposti: contact@maisonberger.fr, puhelin: 02.32.96.22.00, postiosoite: Maison Berger Paris, Asiakaspalvelu, Route d'Elbeuf, 27520 GRAND BOURGTHEROULDE.

SUOMI - KÄYTTÖOHJE

1- Poista kannen (B) diffuuserista (A).

2- Aseta hajustettu keramiikka (C) Maison Berger Parisin sähköiseen diffuuseriin. Keramiikka on valmiiksi käyttövalmis, älä lisää hajuvettä.

3- Aseta diffuuserin kansi (B) takaisin paikoilleen.

4- Käynnistäminen painamalla «ON/OFF» -painiketta (E):

4.1 Paina kerran 2 sekunnin ajan sytyttääksesi diffuuserin tilaan I: jatkuva hajustus ja valkoinen valo.

4.2 Paina toisen kerran siirtääksesi diffuuserin tilaan 2: pehmeämpi hajustus, keltainen valo ja automaattinen sammuminen 15 minuutin kuluttua.

4.3 Paina kolmannen kerran sammuttaaksesi diffuuserin.

LATAUS

Takavalo on punainen akun latauksen aikana.

Takavalo muuttuu vihreäksi, kun akun lataus on valmis.

Diffuuseri sammuu automaattisesti, kun akku on tyhjentynyt, ja se voidaan käyttää latauksen aikana.

JÄTTEIDEN KÄSITTELY :

Laitteen käyttöön päättyessä älä heitä laitetta tavalliseen kotitalousjätteeseen. Varmista, että vie laitteen kaatopaikalle kaupungissasi, jossa se voidaan kierrättää asianmukaisesti.



Euroopan unionin
vaatimustenmukaisuusilmoitus



Euroopan unionin direktiivin 2012/19/EU mukaisesti sähkö- ja elektroniikkalaiteromut eivät saa päätyä tavalliseen kotitalousjätteeseen joukkoon. Käytetyt laitteet on kerättävä erikseen, jotta niiden materiaalit voidaan kierrättää ja siten vähentää niiden vaikutusta ihmisten terveyteen ja ympäristöön.

TEKNISET TIEDOT :

Tuote	Nomad Diffuser
Malli	7033, 7034, 7037, 7038, 7039, 7040, 7041, 7042, 7043, 7044, 7045, 7046, 7047, 7048, 7049
Tuotemerkki	Maison Berger Paris
Virrانتyyppi	DC
Teho	2.5W
Luokitus	III
Jännite	5V
Akku	800 mAh
Sisäntuloportti	Tyyppi-C
Adapterin viite	ilman
RF-moduuli	ilman
Mitat	83mm x 83mm x 69mm
Hajusteen kesto	6-8 viikkoa avaamisen jälkeen

SVENSKA - INSTRUKTIONER

VARNING :

Den här enheten kan användas av barn från 8 års ålder och av personer med nedsatt fysisk, sensorisk eller mental förmåga eller brist på erfarenhet eller kunskap, om de övervakas korrekt eller om de har fått säkerhetsinstruktioner för användning av enheten och förstått de risker som är förknippade med dem. Barn ska inte leka med enheten. Rengöring och underhåll av användaren bör inte utföras av barn utan övervakning.

NOTERINGAR

Den här enheten ska endast drivas med mycket låg säkerhetsspänning enligt enhetens märkning (5V). Enheten ska endast användas med keramiska doftladdningar från varumärket Maison Berger Paris. Användning av andra doftladdningar kan innebära en toxisk risk eller brandrisk. Den här enheten innehåller ett batteri som inte kan bytas ut.

RENGÖRING

Rengör insidan av din doftladdare efter varje användning med en mjuk trasa.

SAKERHET

Försök aldrig att återimpregnera keramisk doftladdning med parfym, eterisk olja eller annan vätska.

Håll nätkabeln borta från uppvärmda ytor.

Rör aldrig nätkabeln med våta händer.

Demontera inte, reparera inte eller ändra inte de elektriska komponenterna i denna doftladdare.

Håll djur borta från enheten.

Håll enheten torr, borta från värme, vatten och skydda den från damm och fukt.

Endast för inomhusbruk.

Placera inte medvetet ögonen, näsan eller munnen nära laddningen eller den funktionella doftladdaren.

För att undvika risk för brand, elstöt, skada eller skada, placera inte enheten i: dammiga utrymmen, på lutande, ostabila eller ojämna ytor, i rökiga utrymmen, i rum med en temperatur över 40°C.

Använd endast keramiska laddningar från Maison Berger Paris.

GARANTI

2 års garanti. Se garantivillkoren på vår webbplats: www.maison-berger.com

FEL (FELSÖKNING)

Om enheten fungerar dåligt på grund av fel konfiguration eller felaktig drift, se följande lösning:

Felpheno- men	Diffusom stängs av automatiskt (ingen ljus)		Diffusoren fungerar, men parfymen sprer sig ikke			Diffusoren lader ikke
Problem analys	Diffusom har inget batteri kvar	Diffusom fungerar inte korrekt	Diffusom innehåller ingen påfyllning	Påfyllningen är tom, antalet timmar med doft har uppnåtts	Fel på diffusorns fläkt	Kabeln eller mikro-USB-kontakten till diffusom är skadad
Lösning	Anslut diffusom om batteriet är tomt, en röd lampa kommer att lysa, ladda den tills lampan blir grön	Ladda batteriet. Om diffusom fortfarande inte fungerar, kontakta Service Après-Vente Maison Berger Paris.	Sätt i en påfyllning	Byt ut den doftande påfyllningen mot en ny	Om diffusom är påslagen men du inte hör något fläktljud, kontakta Maison Berger Paris kundservice	Kontakta Maison Berger Paris kundservice

Service Efter Försäljning Maison Berger Paris: E-post: contact@maisonberger.fr, telefon: 02.32.96.22.00, postadress: Maison Berger Paris, Kundtjänst, Route d'Elbeuf, 27520 GRAND BOURGTHÉROULDE.

SVENSKA- BRUKSANVISNING

1- Ta av locket (B) från spridaren (A).

2- Placera den doftsatta keramiken (C) för elektrisk doftspridare Maison Berger Paris. Keramiken är klar att användas, tillsatt inte parfym.

3- Sätt tillbaka locket på spridaren (B).

4- Användning med knappen «ON/OFF» (E):

4.1 Tryck en gång i 2 sekunder för att starta spridaren i läge 1: kontinuerlig spridning av doft och vitt ljus.

4.2 Tryck en andra gång för att växla spridaren till läge 2: mjukare doftspridning, gult ljus och automatisk avstängning efter 15 minuter.

4.3 Tryck en tredje gång för att stänga av spridaren.

LADDNING

Bakre ljusindikatorn kommer att vara röd under batteriladdningen.

Bakre ljusindikatorn blir grönt när batteriladdningen är klar.

Spridaren stängs automatiskt av när batteriet är urladdat, och den kan fungera under laddning.

AVFALLSHANTERING :

När enheten når slutet av sin livslängd, släng inte enheten i vanligt hushållsavfall. Vänligen ta den till din stadens avfallshanteringsstation för korrekt hantering.

	Europisk överensstämmelseförklaring
	EU-direktivet 2012/19/EU om avfall från elektriska och elektroniska produkter (WEEE) kräver att använda hushållsapparater inte kastas i det vanliga kommunala avfallsystemet. Använda apparater ska samlas in separat för att optimera återvinningen av material och minska påverkan på människors hälsa och miljö.

SPECIFIKATIONER :

Produkt	Nomad Diffuser
Modell	7033, 7034, 7037, 7038, 7039, 7040, 7041, 7042, 7043, 7044, 7045, 7046, 7047, 7048, 7049
Varumärke	Maison Berger Paris
Typ av ström	DC
Effekt	2.5W
Klassificering	III
Spänning	5V
Batteri	800 mAh
Ingångsgränssnitt	Typ-C
Adapterreferens	utan
RF-modul	utan
Dimensioner	83mm x 83mm x 59mm
Doftningstid	6/8 veckor efter öppning

POLSKI - INSTRUKCJE

OSTRZEŻENIE :

Urządzenie to może być używane przez dzieci w wieku co najmniej 8 lat oraz przez osoby o ograniczonych zdolnościach fizycznych, sensorycznych lub umysłowych lub braku doświadczenia lub wiedzy, pod warunkiem, że są one odpowiednio monitorowane lub otrzywały instrukcje dotyczące bezpiecznego użytkowania urządzenia i zrozumiały związane z tym ryzyko. Dzieci nie powinny bawić się tym urządzeniem. Czyszczenie i konserwacja przez użytkownika nie powinny być wykonywane przez dzieci bez nadzoru.

UWAGI

To urządzenie powinno być zasilane tylko napięciem bezpieczeństwa odpowiadającym oznakowaniu urządzenia (5V). Urządzenie należy używać wyłącznie z ceramicznym wkładem zapachowym marki Maison Berger Paris. Użycie innych wkładów zapachowych może stwarzać ryzyko toksyczności lub pożaru. To urządzenie zawiera baterię, która nie może być wymieniana.

CZYSZCZENIE

Po każdym użyciu wewnętrzną część dyfuzora z wkładem zapachowym należy czyścić za pomocą miękkiej szmatki.

BEZPIECZEŃSTWO

Nigdy nie próbuj ponownie naszczać ceramicznego wkładu zapachowego zapachem, olejkami eterycznymi ani innymi płynami. Unikaj kontaktu przewodu zasilającego z nagrzanymi powierzchniami.

Nigdy nie dotykaj przewodu zasilającego mokrymi rękami.

Prosimy nie demontować, naprawiać ani modyfikować elementów elektrycznych tego dyfuzora.

Trzymaj z dala od zwierząt domowych.

Trzymaj dyfuzor w suchym miejscu, z dala od ciepła, wody i zabezpieczony przed kurzem i wilgocią.

Używaj wyłącznie wewnątrz pomieszczeń.

Nie zbliżaj celowo oczu, nosa ani ust do wkładu zapachowego ani działającego dyfuzora.

Aby uniknąć ryzyka pożaru, porażenia prądem, uszkodzenia lub obrażeń, nie umieszczaj dyfuzora: na zakurzonych powierzchniach, na nachylonych, niestabilnych lub nierównych powierzchniach, w zadymionych pomieszczeniach ani w pomieszczeniach o temperaturze powyżej 40°C.

Używaj wyłącznie ceramicznych wkładów zapachowych Maison Berger Paris.

GWARANCJA

Gwarancja 2 lata. Zapoznaj się z warunkami gwarancji na naszej stronie internetowej : www.maison-berger.com

AWARIA (DIAGNOSTYKA)

W przypadku złej konfiguracji lub złego działania dyfuzora spowodowanego niewłaściwą konserwacją, proszę odnieść się do następującego rozwiązania :

Zjawisko awarii	Rozpraszacz gaśnie sam (brak światła)		Diffusoren fungerer, men parfymer sprer seg ikke			Diffusoren lader ikke
Analiza problemów	Rozpraszacz nie ma już baterii	Awaria dyfuzora	Dyfuzor nie zawiera wkładu	Wkład jest pusty, osiągnięto maksymalną liczbę godzin wydzielania zapachu	Awaria wentylatora dyfuzora	Kabel lub gniazdo micro USB dyfuzora jest uszkodzone
Rozwiązanie	Podłącz rozpraszacz, jeśli bateria jest wyczerpana, pojawi się czerwone światło, natądaj go do momentu, aż światło zmieni się na zielone	Natądaj baterię. Jeśli dyfuzor nadal nie działa, skontaktuj się z serwisem posprzedażnym Maison Berger Paris	Włóż wkład	Wymień pusty wkład perfumowany na nowy	Jeśli dyfuzor jest włączony, ale nie słychać żadnego dźwięku wentylatora, skontaktuj się z serwisem posprzedażnym Maison Berger Paris	Skontaktuj się z serwisem posprzedażnym Maison Berger Paris

Serwis posprzedażowy Maison Berger Paris: E-mail: contact@maisonberger.fr, telefon: 02.32.96.22.00, adres pocztowy: Maison Berger Paris, Obsługa Klienta, Route d'Elbeuf, 27520 GRAND BOURGTHÉROULDE.

POLSKI - INSTRUKCJA OBSŁUGI

1- Zdejmij pokrywę (B) z dyfuzora (A).

2- Umieść ceramiczny wkład zapachowy (C) do elektrycznego dyfuzora Maison Berger Paris. Ceramiczny wkład jest gotowy do użycia, nie dodawaj perfum.

3- Ponownie zamocuj pokrywę dyfuzora (B).

4- Obsługa za pomocą przycisku «ON/OFF» (E):

4.1 Naciśnij raz przez 2 sekundy, aby włączyć dyfuzor w trybie 1: ciągłe rozpraszanie zapachu i biały światło.

4.2 Naciśnij drugi raz, aby przełączyć dyfuzor w tryb 2: delikatniejsze rozpraszanie zapachu, żółte światło i automatyczne wyłączenie po 15 minutach.

4.3 Naciśnij trzeci raz, aby wyłączyć dyfuzor.

ŁADOWANIE

Tyłna dioda sygnalizacyjna będzie świecić na czerwono podczas ładowania baterii.

Tyłna dioda sygnalizacyjna stanie się zielona po zakończeniu ładowania baterii.

Dyfuzor wyłączy się automatycznie, gdy bateria zostanie rozładowana, i można go używać podczas ładowania.

UTYLIZACJA ODPADÓW :

Po zakończeniu życia tego urządzenia nie wyrzucaj go do zwykłych śmieci. Pamiętaj, aby dostarczyć go do odpowiedniego punktu składowania odpadów w Twoim mieście.

	Oświadczenie o zgodności europejskiej
	Dyrektywa Europejska 2012/19/UE dotycząca Odpadów z Elektronicznych i Elektronicznych Urządzeń (DEE), wymaga, aby zużyte urządzenia gospodarstwa domowego nie były wyrzucone do normalnego strumienia odpadów komunalnych. Zużyte urządzenia należy zbierać oddzielnie, aby zoptymalizować wskaźnik odzysku i recyklingu materiałów składających oraz zmniejszyć wpływ na zdrowie ludzkie i środowisko.

SPECYFIKACJE :

Produkt	Nomad Diffuser
Model	7033, 7034, 7037, 7038, 7039, 7040, 7041, 7042, 7043, 7044, 7045, 7046, 7047, 7048, 7049
Marka handlowa	Maison Berger Paris
Rodzaj prądu	DC
Moc	2.5W
Klasa	III
Napięcie	5V
Bateria	800 mAh
Interfejs wejściowy	Typ C
Numer referencyjny adaptera	bez
Moduł RF	bez
Wymiary	83mm x 83mm x 59mm
Czas trwania rozpraszania zapachu	6 do 8 tygodni po otwarciu

SLOVENŠČINA - NAVODILA

OPOMBE :

Ta naprava je lahko uporabljena s strani otrok, starih najmanj 8 let, in oseb z zmanjšanimi fizičnimi, senzoričnimi ali mentalnimi sposobnostmi ali pomanjkanjem izkušenj ali znanja, če so pod ustreznim nadzorom ali če so jim bile dane ustrezne instrukcije, glede varne uporabe naprave in če so razumeli tveganja. Otroci se ne smejo igrati z napravo. Čiščenje in vzdrževanje naprave ne smejo izvajati otroci brez nadzora.

OPOMBE

Ta napravo je treba napajati samo z nizkonapetostno varnostjo, ki ustreza označbi naprave (5V). Naprava se sme uporabljati samo s keramičnim polnilom, napolnjenim z dišavo blagovne znamke Maison Berger Paris. Uporaba drugih dišav lahko povzroči toksično tveganje ali požar. Ta naprava vsebuje baterijo, ki je ni mogoče zamenjati.

ČIŠČENJE

Po vsaki uporabi dišavnega polnila očistite notranjost difuzorja z mehko krpo.

VARNOST

Nikoli ne poskušajte ponovno napolniti keramičnega polnila z dišavo, eteričnim oljem ali katero koli drugo tekočino.

Hranite napajalni kabel stran od ogretyh površin.

Nikoli ne dotikajte se napajalnega kabla z mokrimi rokami.

Naprave ne razstavlajte, popravljajte ali spreminjajte električnih komponent.

Hranite stran od hišnih ljubljencev.

Difuzor naj bo na suhem, stran od toplote, vode in zaščiten pred prahom in vlago.

Samo za notranjo uporabo.

Ne postavljajte oči, nosu ali ust blizu polnila ali difuzorja med delovanjem.

Da bi se izognili nevarnosti požara, električnega udara, poškodb ali poškodb, ne postavljajte difuzorja: v prašne prostore, na nagnjene, nestabilne ali neenakomerne površine, v zadimljene prostore, v prostore s temperaturo nad 40°C.

Uporabljajte izključno keramična polnila Maison Berger Paris.

GARANCIJA

2-letna garancija. Za pogoje garancije obiščite našo spletno stran: www.maison-berger.com

NAPAKE (ODPRAVLJANJE TEŽAV)

V primeru napačne konfiguracije difuzorja ali okvare zaradi neustreznega vzdrževanja se prosimo obrnite na naslednjo rešitev:

Fenomen odpovedi	Difuzor se samodejno izklopi (ni več svetlobe)		Diffusoren funkcijer, men parfymen sprer seg ikke			Diffusoren lader ikke
Analiza težav	Difuzor nima več baterije	Napaka difuzorja	Difuzor nima vstavljene polnilne kartuše	Polnilna kartuša je prazna, doseženo je bilo število ur odišavljanja	Napaka ventilatorja difuzorja	Kabel ali priključek mikro USB difuzorja je poškodovan
Rešitev	Ko je difuzor prazen, ga priključite, da se prikaže rdečo lučko, in ga nato polnite, dokler lučka ne postane zelena	Napolnite baterijo. Če difuzor se vedno ne deluje, se obrnite na servis Maison Berger Paris za poprodajne storitve	Vstavite polnilno kartušo	Zamenjajte polnilno kartušo z novo	Če je difuzor vklopljen, vendar ne slišite nobenega ventilatorskega hrupa, se obrnite na servis Maison Berger Paris za poprodajne storitve	Obrnite se na servis Maison Berger Paris za poprodajne storitve

Pomoč uporabnikom Maison Berger Paris: E-naslov: contact@maisonberger.fr, telefon: 02.32.96.22.00, poštni naslov: Maison Berger Paris, Service Client, Route d'Elbeuf, 72520 GRAND BOURGTHEROULDE.

SLOVENŠČINA - NAVODILA ZA UPORABO

1- Odstranite pokrov (B) iz difuzorja (A).

2- Vstavite dišečo keramiko (C) za električni difuzor Maison Berger Paris. Keramika je pripravljena za uporabo, ne dodajate parfuma.

3- Ponovno namestite pokrov difuzorja (B).

4- Delovanje z gumbom «ON/OFF» (E):

4.1 Pritisnite enkrat za 2 sekundi za vklop difuzorja v načinu 1: neprekinjeno oddajanje dišave in bela lučka.

4.2 Pritisnite drugič za preklp difuzorja v način 2: mehkejšo oddajanje dišave, rumena lučka in samodejni izklop po 15 minutah.

4.3 Pritisnite tretjič za izklop difuzorja.

POLNjenje


Zadnja lučka bo med polnjenjem baterije rdeča.

Zadnja lučka bo postala zelena, ko je baterija popolnoma napolnjena.

Difuzor se samodejno izklopi, ko je baterija prazna, in lahko deluje med polnjenjem.

RAVNANJE Z ODPADKI :

Ko naprava doseže konec svoje življenjske dobe, je ne zavrzite med običajne gospodinjске odpadke. Prinesite jo na za to predvideno deponijo v vašem mestu.

	Izjava o skladnosti z evropsko direktivo
	Evropska direktiva 2012/19/EU o odpadni električni in elektronski opreml (OEE) zahteva, da se rabljeni gospodinjски aparati ne odlagajo med običajne komunalne odpadke. Rabljeni aparati morajo biti ločeno zbrani, da se optimizira stopnja predelave in reciklaže materialov ter zmanjša vpliv na zdravje ljudi in okolje.

SPECIFIKACIJE :

Izdelek	Nomad Diffuser
Model	7033, 7034, 7037, 7038, 7039, 7040, 7041, 7042, 7043, 7044, 7045, 7046, 7047, 7048, 7049
Trgovska znamka	Maison Berger Paris
Narava toka	DC
Moč	2.5W
Razvrstitev	III
Napetost	5V
Baterija	800 mAh
Vhodni vmesnik	Tip-C
Referenca adapterja	brez
RF modul	brez
Dimenzije	83mm x 83mm x 69mm
Trajanje dišave	6/8 tednov po odprtju

ČEŠTINA - NÁVOD

UPOZORNĚNÍ :

Toto zařízení mohou používat děti od 8 let a osoby se sníženými fyzickými, smyslovými nebo duševními schopnostmi nebo osoby s nedostatkem zkušeností nebo znalostí, pokud jsou pod správným dohledem nebo pokud jim byly poskytnuty pokyny týkající se bezpečného používání zařízení a pokud chápou rizika. Děti by si neměly hrát se zařízeními. Čištění a údržbu nesmějí provádět děti bez dozoru.

POZNÁMKY

Toto zařízení musí být napájeno pouze bezpečným nízkým napětím odpovídajícím označení zařízení (5V). Zařízení by mělo být používáno pouze s keramickou náplní naplněnou parfémem značky Maison Berger Paris. Použití jiných parfémovaných náplní může způsobit toxické riziko nebo nebezpečí požáru. Toto zařízení obsahuje baterii, kterou nelze vyměnit.

ČIŠTĚNÍ

Po každém použití parfémované náplně vyčistěte vnitřek difuzoru měkkými hadříky.

BEZPEČNOST

Nikdy se nepokoušejte znovu naplnit keramickou náplň parfémem, esenciálním olejem nebo jakoukoliv jinou tekutinou.

Udržujte napájecí kabel mimo dosah horkých povrchů.

Nikdy se nedotýkejte napájecího kabelu mokřima rukama.

Nepokoušejte se rozebrat, opravovat nebo upravovat elektrické součásti tohoto difuzoru.

Udržujte mimo dosah domácích zvířat.

Udržujte difuzor v suchu, mimo dosah tepla, vody a chráněný před prachem a vlhkostí.

Pouze pro vnitřní použití.

Záměrně neumísťujte své oči, nos ani ústa blízko k náplni nebo k difuzoru při jeho provozu.

Abyste předešli riziku požáru, úrazu elektrickým proudem, poškození nebo zranění, neumísťujte difuzor: do prašných prostor, na nakloněné, nestabilní nebo nerovné povrchy, do zakouřených prostor, do místností s teplotou nad 40°C.

Používejte výhradně keramické náplně Maison Berger Paris.

ZÁRUKA

2 roky záruka. Podmínky záruky naleznete na našich stránkách: www.maison-berger.com

PORUCHY (ODSTRAŇOVÁNÍ PROBLÉMŮ)

V případě nesprávné konfigurace difuzoru nebo závady způsobené špatnou údržbou se prosím obraťte na následující řešení:

Jev selhání	Difuzér se sám vypíná (už nesvití)		Diffusoren fungerer, men parfymen sprer seg ikke			Diffusoren lader ikke
Analyza problému	Difuzér nemá baterii	Porucha difuzéru	Difuzér neobsahuje náplň	Náplň je prázdná, byl dosažen počet hodin vonění	Porucha ventilátoru difuzéru	Kabel nebo micro USB konektor difuzéru je poškozený
Řešení	Připojte difuzér, pokud je baterie vybitá, objeví se červené světlo, nabijte ji, dokud se světlo nezmění na zelené	Nabijte baterii. Pokud difuzér stále nefunguje, kontaktujte popřední servis Maison Berger Paris	Vložte náplň	Vyměňte vonnou náplň za novou	Pokud je difuzér zapnutý, ale neslyšíte žádný zvuk ventilátoru, kontaktujte popřední servis Maison Berger Paris	Kontaktujte popřední servis Maison Berger Paris

Service po prodeji Maison Berger Paris: E-mail: contact@maisonberger.fr, telefon: 02.32.96.22.00, poštovní adresa: Maison Berger Paris, Service Client, Route d'Elbeuf, 27520 GRAND BOURGTHÉROULDE.

ČEŠTINA - NÁVOD K POUŽITÍ

1- Sejměte víčko (B) z difuzoru (A).

2- Vložte parfémovanou keramiku (C) do elektrického difuzoru Maison Berger Paris. Keramika je připravena k použití, nepřidávejte parfémy.

3- Nasadte zpět víčko difuzoru (B).

4- Provoz pomocí tlačítka „ON/OFF“ (E):

4.1 Stiskněte jednou na 2 sekundy pro zapnutí difuzoru v režimu I: kontinuální šíření vůně a bílá kontrolka.

4.2 Stiskněte podruhé pro přepnutí difuzoru do režimu 2: jemnější šíření vůně, žlutá kontrolka a automatické vypnutí po 15 minutách.

4.3 Stiskněte potřetí pro vypnutí difuzoru.

NABÍJENÍ



Zadní kontrolka bude červená během nabíjení baterie.

Zadní kontrolka se změní na zelenou, když je baterie plně nabitá.

Difuzor se automaticky vypne, když je baterie vybitá, a může fungovat během nabíjení.

LIKVIDACE ODPADŮ :

Na konci životnosti tohoto zařízení jej nevyhazujte do běžného komunálního odpadu. Odnesťe jej do sběrného dvora ve vašem městě určeného pro tento účel.

	Prohlášení o shodě s evropskou směrnicí
	Evropská směrnice 2012/19/EU o odpadních elektrických a elektronických zařízeních (OEEZ) vyžaduje, aby použité domácí spotřebiče nebyly vyhazovány do běžného komunálního odpadu. Použité spotřebiče musí být stromažďovány odděleně, aby se optimalizovala míra recyklace a opětovného využití materiálů, které je tvoří, a aby se snížil dopad na lidské zdraví a životní prostředí.

SPECIFIKACE :

Produkt	Nomad Diffuser
Model	7033, 7034, 7037, 7038, 7039, 7040, 7041, 7042, 7043, 7044, 7045, 7046, 7047, 7048, 7049
Obchodní značka	Maison Berger Paris
Typ proudu	DC
Výkon	2.5W
Klasifikace	III
Napětí	5V
Baterie	800 mAh
Vstupní rozhraní	Typ-C
Referenční číslo adaptéru	bez
RF modul	bez
Rozměry	83mm x 83mm x 59mm
Doba trvání vůně	6/8 týdnů po otevření

TÜRKÇE - TALİMATLAR

UYARI :

Bu cihaz, en az 8 yaşında olan çocuklar ve fiziksel, duyuşsal veya zihinsel yetenekleri sınırlı ya da deneyim veya bilgi eksikliği olan kişiler tarafından kullanılabilir, eğer doğru şekilde denetlenirse veya cihazın güvenli kullanımıyla ilgili talimatlar verilirse ve maruz kalınan riskler anlaşılırsa. Çocuklar cihazla oynamamalıdır. Temizlik ve bakım işlemleri, çocuklar tarafından gözétimsiz yapılmamalıdır.

NOTLAR

Bu cihaz, cihazın işaretlemesine (5V) karşılık gelen güvenli düşük voltaj altında çalıştırılmıdır. Cihaz, yalnızca Maison Berger Paris markalı parfüm emdirilmiş seramik yeniden doldurulabilir. Diđer parfümlü yeniden dolduruların kullanımı toksik risk veya yangın tehlikesi oluşturabilir. Bu cihaz deđiştirilemeyen bir piller içerir.

TEMİZLİK

Her parfüm yeniden doldurma kullanımından sonra difüzörünüzü iini yumuşak bir bezle temizleyin.

GÜVENLİK

Seramik yeniden doldurucuyu asla parfüm, esansiyel yağ veya başka bir sıvı ile yeniden doldurmaya çalışmayın.

Güç kablosunu ısıtılmış yüzeylerden uzak tutun.

Güç kablosuna asla ıslak ellerle dokunmayın.

Lütfen bu difüzörün elektrikli bileşenlerini sökmeyin, tamir etmeyin veya deđiştirmeyin.

Evcil hayvanlardan uzak tutun.

Difüzörü kuru tutun, ısı, su ve tozdan koruyun.

Sadece iç mekanlarda kullanın iindirin.

Gözlerinizi, burnunuzu veya ağızınızı çalışır durumdayken kastlı olarak yeniden doldurucuya veya difüzöre yaklaştırmayın.

Yangın, elektrik çarpması, hasar veya yaralanma riskini önlemek için difüzörü su yerlere koymayın; tuzlu alanlar, eğimli,

dengeşiz veya düz olmayan yüzeyler, dumanlı alanlar, 40°C üzerindeki sıcaklıktaki odalar.

Yalnızca Maison Berger Paris seramik yeniden doldurularını kullanın.

GARANTI

2 yıl garanti. Garanti koşullarını web sitemizde inceleyin: www.maison-berger.com

ARIZA (ARIZA GİDERME)

Difüzörün yanlış yapılandırılması veya kötü bakım nedeniyle meydana gelen arızalar için lütfen aşağıdaki çözüme başvurun:

Arıza fenomeni	Difüzör kendi kendine kapanıyor (artık ışık yok)		Diffusoren fungerer, men parfymen sprer seg ikke			Diffusoren lader ikke
Sorun analizi	Difüzörün pili bitmiş	Difüzör arızası	Difüzörde dolum yok	Dolum boş, parfümleme saatleri doldu	Difüzör fanı arızası	Difüzörün kablosu veya mikro USB girişi hasar görmüş
Çözüm	Pili boşsa difüzörü bağlayın, kırmızı bir ışık yanacaktır, ışık yeşile dönene kadar şarj edin	Pili şarj edin. Difüzör hala çalışmıyorsa, Maison Berger Paris Satış Sonrası Servisi ile iletişime geçin	Bir dolum ekleyin	Parfümlü dolumu yenisiyle deđiştirin	Difüzör açksa ancak fan sesi duymıyorsanız, Maison Berger Paris Satış Sonrası Servisi ile iletişime geçin	Maison Berger Paris Satış Sonrası Servisi ile iletişime geçin

Maison Berger Paris Satış Sonrası Servisi: E-posta: contact@maisonberger.fr, telefon: 02.32.96.22.00, posta adresi: Maison Berger Paris, Service Client, Route d'Elbeuf, 27520 GRAND BOURGTHÉROULDE.

TÜRKÇE- KULLANIM KILAVUZU

1- Difüzörün (A) kapağını (B) çıkarın.

2- Maison Berger Paris elektrikli difüzörü için parfümlü seramiği (C) yerleştirin. Seramik kullanıma hazırdır, parfüm eklemeyin.

3- Difüzörün kapağını (B) tekrar yerine takın.

4 «ON/OFF» düğmesi (E) ile çalıştırma:

4.1 Difüzörü açmak için düğmeye 2 saniye boyunca bir kez basın: sürekli parfüm yayılımı ve beyaz ışık.

4.2 Difüzörü moda 2'ye geçirmek için ikinci kez basın: daha yumuşak parfüm yayılımı, sarı ışık ve 15 dakika sonra otomatik kapanma.

4.3 Difüzörü kapatmak için üçüncü kez basın.

SARJ


Arka ışık göstergesi, pil şarj edilirken kırmızı olacaktır.

Pil tamamen şarj edildiğinde arka ışık göstergesi yeşil olacaktır.

Pil boşaldığında difüzör otomatik olarak kapanır ve şarj sırasında çalışabilir.

ATIK YÖNETİMİ :

Bu cihazın ömrünün sonunda, cihazı normal evsel atıklarla birlikte atmayın. Bu amaç için belirlenen şehirdeki atık toplama merkezine götürün.

	Avrupa Uygunluk Beyanı
	Avrupa Birliği'nin 2012/19AB sayılı Atık Elektrikli ve Elektronik Ekipmanlar (AEEE) Direktifi, kullanılmış ev aletlerinin normal belediye atık akışına atılmamasını gerektirir. Kullanılmış cihazlar, bileşenlerinin geri kazanım ve geri dönüşüm oranını optimize etmek ve insan sağlığı ve çevre üzerindeki etkisini azaltmak amacıyla ayrı ayrı toplanmalıdır.

TEKNİK ÖZELLİKLER :

Ürün	Nomad Diffuser
Model	7033, 7034, 7037, 7038, 7039, 7040, 7041, 7042, 7043, 7044, 7045, 7046, 7047, 7048, 7049
Ticari marka	Maison Berger Paris
Akım türü	DC
Güç	2.5W
Sınıflandırma	III
Gerilim	5V
Pil	800 mAh
Giriş arayüzü	Tip-C
Adaptör referansı	olmadın
RF modülü	olmadın
Boyutlar	83mm x 83mm x 59mm
Parfüm süresi	Açılıştan 6/8 hafta sonra

MAGYAR - HASZNÁLATI UTASÍTÁS

FIGYELMEZTETÉS :

Ez a készülék használható 8 évesnél idősebb gyermekek és csökkent fizikai, érzékszervi vagy mentális képességekkel rendelkező, illetve tapasztalattal vagy tudással nem rendelkező személyek által, amennyiben megfelelő felügyelet alatt állnak, vagy ha a készülék biztonságos használatára vonatkozó utasításokat megkapták és a kockázatokat megértették. A gyermekek nem játszhatnak a készülékkel. A tisztítást és a karbantartást felügyelet nélkül a gyermekek nem végezhetik.

MEGJEGYZÉSEK

Ez a készülék kizárólag az eszköz jelölésének megfelelő, biztonságosan alacsony feszültségen (5V) működtethető. A készüléket kizárólag a Maison Berger Paris márkájú, illatosított kerámia újratöltésű szabad használni. Más illatosított újratöltések használata mérgezési vagy tüzveszélyt jelenthet. Ez a készülék egy nem cserélhető akkumulátort tartalmaz.

TISZTÍTÁS

Minden illatosított újratöltés használata után tisztítsa meg a diffúzor belsejét egy puha ruhával.

BIZTONSÁG

Soha ne próbálja meg újra impregnálni a kerámia újratöltést parfümmel, illóolajjal vagy más folyadékkal.

Tartsa a tápkábelt távol a forró felületektől.

Soha ne érintse meg a tápkábelt nedves kézzel.

Kérjük, ne szerelje szét, ne javítsa vagy módosítsa a diffúzor elektromos alkatrészeit.

Tartsa távol háziállatoktól.

Tartsa a diffúzort szárazon, távol a hőtől, víztől és védje a portól és a nedvességtől.

Csak beltéri használatra.

Ne helyezze szándékosan a szeméhez, orrához vagy szájdához az újratöltést vagy a működő diffúzort.

A tűz, áramütés, sérülés vagy károsodás elkerülése érdekében ne helyezze a diffúzort poros helyekre, lejtős, instabil vagy nem sík felületekre, füstös helyekre, 40°C-nál magasabb hőmérsékletű helyiségekbe.

Kizárólag a Maison Berger Paris kerámia újratöltéseket használja.

GARANCIA

2 év garancia. A garanciális feltételek megtekinthetők a honlapunkon: www.maison-berger.com

HIBA JELENSÉG (HIBAELEHÁRÍTÁS):

Ha a diffúzor rossz beállítása vagy karbantartásból eredő hibás működése miatt problémák lépnek fel, kérjük, tekintse meg az alábbi megoldást:

Hiba jelensége	A diffúzor magától kikapcsol (nincs több fény)		Diffúzoren fronger, men parfyem sprer seg ikke			Diffuzoren lader ikke
Problémák elemzése	A diffúzornak elfogyott az akkumulátora	A diffúzor működési zavar	A diffúzor nem tartalmaz töltést	A töltés kiürült, elérte a parfümözés óráinak számát	A diffúzor ventilátorának működési zavar	A diffúzor USB kábele vagy csatlakozója megsérült
Megoldás	Ha a diffúzor akkumulátora lemerült, piros fény jelenik meg, töltsse fel, amíg a fény zöldre nem vált	Töltsse fel az akkumulátort. Ha a diffúzor még mindig nem működik, kérjük, lépjen kapcsolatba a Maison Berger Paris ügyfélszolgálatával	Helyezzen be egy új töltést	Cserélje ki az új parfümözés töltést	Ha a diffúzor be van kapcsolva, de nem hallani a ventilátor hangját, kérjük, lépjen kapcsolatba a Maison Berger Paris utólagos értékesítési szolgálatával	Lépjén kapcsolatba a Maison Berger Paris utólagos értékesítési szolgálatával

Maison Berger Paris Ügyfélszolgálat: E-mail: contact@maisonberger.fr, Telefon: 02.32.96.22.00, Postai cím: Maison Berger Paris, Service Client, Route d'Elbeuf, 27520 GRAND BOURGTHEROULDE.

MAGYAR - HASZNÁLATI UTASÍTÁS

1- Távolítsa el a diffúzor (A) fedelét (B).

2- Helyezze be a Maison Berger Paris elektromos diffúzorhoz való illatosított kerámiát (C). A kerámia használatra kész, ne adjon hozzá parfümöt.

3- Helyezze vissza a diffúzor fedelét (B).

4- Működtetés a „BE/KI” gombbal (E):

4.1 Nyomja meg egyszer 2 másodpercig a diffúzor bekapcsolásához I-es módban: folyamatos parfüm diffúzió és fehér fény.

4.2 Nyomja meg másodszer a 2-es módba váltáshoz: lágyabb parfüm diffúzió, sárga fény és automatikus kikapcsolás 15 perc után.

4.3 Nyomja meg harmadszor a diffúzor kikapcsolásához.

TÖLTÉS

A hátsó fényjelző pirosan világít az akkumulátor töltése közben.

A hátsó fényjelző zöldre vált, amikor az akkumulátor töltése befejeződött.

A diffúzor automatikusan kikapcsol, ha az akkumulátor lemerült, és töltés közben is működhet.

HULLADÉKKEZELÉS :

E készülék élettartamának végén ne dobja a készüléket a szokásos háztartási hulladékok közé. Kérjük, vigye a városában erre kijelölt hulladéklerakóba.

	Európai megfelelési nyilatkozat
	Az Európai Unió 2012/19/EU irányelve az elektromos és elektronikus berendezések hulladékairól (WEEE) előírja, hogy a használt háztartási készülékeket nem szabad a normál kommunális hulladékáramba dobni. A használt készülékeket külön kell gyűjteni annak érdekében, hogy optimalizálják az alkotórészek visszanyerési és újrahasznosítási arányát, és csökkentsek az emberi egészségre és a környezetre gyakorolt hatást.

MŰSZAKI ADATOK :

Termék	Nomad Diffuser
Modell	7033, 7034, 7037, 7038, 7039, 7040, 7041, 7042, 7043, 7044, 7045, 7046, 7047, 7048, 7049
Kereskedelmi márká	Maison Berger Paris
Áram típusa	DC
Teljesítmény	2.5W
Osztályozás	III
Feszültség	5V
Akkumulátor	800 mAh
Bemeneti interfész	Típus-C
Adapter referencia	nélkül
RF modul	nélkül
Méretek	83mm x 83mm x 59mm
Illatosítás időtartama	6/8 héttel a nyitás után

LIETUVIŲ - INSTRUKCIJOS

JSPĖJIMAS :

Šį prietaisą gali naudoti vaikai nuo 8 metų amžiaus ir asmenys su sumažėjusiomis fizinėmis, sensorinėmis ar protinėmis galimybėmis arba neturintys patirties ar žinių, jei jie yra tinkamai prižiūrimi arba jiems buvo suteiktos instrukcijos dėl saugaus prietaiso naudojimo ir jei jie suprato su tuo susijusį riziką. Vaikai neturėtų žaisti su prietaisu. Valymą ir priežiūrą be priežiūros neturėtų atlikti vaikai.

PASTABOS

Šis prietaisas turi būti maitinamas tik labai žemos saugios įtampos, nurodytos prietaiso ženkliniame (SV). Prietaisas turi būti naudojamas tik su Maison Berger Paris prekės ženklo kvapą impregnuotais keraminiais užpildais. Kitų kvapiųjų užpildų naudojimas gali kelti toksišnę ar gaisro riziką. Šis prietaisas turi akumuliatorių, kurio negalima pakeisti.

VALYMAS

Po kiekvieno kvapiojo užpildo naudojimo išvalykite difuzoriaus vidų minkštu skudurėliu.

SAUGA

Niekada nebandykite impregnuoti keraminio užpildo su kvapu, eteriniu aliejumi ar kitu skysčiu.

Laikykite maitinimo kabelį atokiai nuo karštų paviršių.

Niekada nelieskite maitinimo kabelio šlapiomis rankomis.

Prašome neardyti, nremontuoti ar nemodifikuoti šio difuzoriaus elektrinių komponentų.

Laikykite toliau nuo naminių gyvūnų.

Laikykite difuzorių sausą, atokiau nuo šilumos, vandens ir apsaugokite jį nuo dulkių ir drėgmės.

Naudoti tik patalpose.

Nelaikykite akių, nosies ar burnos arti veikiančio užpildo ar difuzoriaus.

Norėdami išvengti gaisro, elektros smūgio, žalos ar sužeidimų rizikos, nedėkite difuzoriaus: į dulketas vietas, ant nuožulnių, nestabilių ar nelygių paviršių, į rūkančias patalpas, į patalpas, kurių temperatūra viršija 40°C.

Naudokite tik Maison Berger Paris keraminis užpildus.

GARANTIJA

2 metų garantija. Peržiūrėkite garantijos sąlygas mūsų svetainėje: www.maison-berger.com

GEDIMAS (TRIKČIŲ ŠALINIMAS)

Dėl netinkamo difuzoriaus konfigūravimo arba netinkamos priežiūros sukeltų gedimų, prašome vadovautis šiuo sprendimu:

Gedimų reikšmės	Difuzorius išsijungia pats (nėra šviesos)		Diffusoren fungerer, men parfymen sprer seg ikke			Diffusoren lader ikke
Problemos analizė	Difuzorius daugiau neturi baterijos	Difuzoriaus veikimo sutrikimas	Difuzorius neturi pakrovėjo	Pakrovėjas tuščias, pasiekiamas kvapavimo valandų skaičius	Difuzoriaus ventiliatoriaus gedimas	Difuzoriaus kabelis arba mikro USB jungtis yra pažeista
Sprendimas	Prijungti difuzorių, jei baterija išsikrovusi, raudona šviesa išjungs, įkrauti iki šviesos taps žalia	Įkrauti bateriją. Jei difuzorius vis dar neveikia, susisiekiite su Maison Berger Paris aptarnavimo tarnyba	Įdėkite naują pakrovėją	Pakeiskite kvapų pakrovėją nauju	Jeigu difuzorius įjungtas, bet negirdite jokio ventiliatoriaus triukšmo, susisiekiite su Maison Berger Paris aptarnavimo tarnyba	Susisiekiite su Maison Berger Paris aptarnavimo tarnyba

Maison Berger Paris Paslaugos po pirkimo: E-paštas: contact@maisonberger.fr, Telefonas: 02.32.96.22.00, Pašto adresas: Maison Berger Paris, Aptarnavimo skyrius, Route d'Elbeuf, 27520 GRAND BOURGTHÉROULDE.

LITUVIŲ - NAUDOJIMO INSTRUKCIJA

1- Pašalinkite difuzorius (A) dangtelį (B).

2- Įdėkite kvapą impregnuotą keramiką (C) Maison Berger Paris elektriniam difuzoriui. Keramiką yra pasirušusi naudoti, nedėkite papildomo kvapo.

3- Įstatykite difuzorius dangtelį (B) atgal.

4- kimas naudojant „ON/OFF“ mygtuką (E):

4.1 Paspauskite kartą 2 sekundes, norėdami įjungti difuzorių I režime: nuolatinis kvapo skleidimas ir baltas šviesos spindulys.

4.2 Paspauskite antrą kartą, norėdami perjungti difuzorių į 2 režimą: švelnesnis kvapo skleidimas, geltona šviesa ir automatinis išjungimas po 15 minučių.

4.3 Paspauskite trečią kartą, norėdami išjungti difuzorių.

KROVIMAS



Galinis šviesos indikatorius bus raudonas, kai baterija kraunama.

Galinis šviesos indikatorius taps žalias, kai baterija bus pilnai įkrauta.

Difuzorius išsijungia automatiškai, kai baterija išsikrauna, ir gali veikti kraunantis.

ATLIEKŲ TVARKYMAS :

Šio prietaiso gyvavimo pabaigoje nedėkite prietaiso į įprastus buitinius atliekų konteinerius. Patikrinkite, ar jį pristatote į savo miesto specialiai tam skirtą atliekų tvarkymo vietą.

	Europos atitikties deklaracija
	Europos atitikties deklaracija

TECHNINIAI DUOMENYS :

Produktas	Nomad Diffuser
Modelis	7033, 7034, 7037, 7038, 7039, 7040, 7041, 7042, 7043, 7044, 7045, 7046, 7047, 7048, 7049
Prekinis ženklas	Maison Berger Paris
Srovės tipas	DC
Galia	2.5W
Klasifikacija	III
Įtampa	5V
Baterija	800 mAh
Įvesties sąraja	Tipas C
Adapterio nuoroda	be
RF modulis	be
Matmenys	83mm x 83mm x 69mm
Kvapo išsiskleidimo trukmė	6/8 savaitės po atidarymo

EESTI - JUHISED

HOIATUS :

See seade võib olla kasutamiseks laste poolt alates 8-aastasest ning füüsiliste, sensoorsete või väimsete võimetega või kogemusteta või teadmisteta inimeste poolt, kui nad on korralikult jälgitud või kui neile on antud ohutu seadme kasutamise juhendid ja nad on aru saanud sellega kaasnevatest ohtudest. Lapsed ei tohiks seadmega mängida. Kasutaja poolt puhastamist ja hooldust ei tohiks teha järelevalveta lastel.

MÄRKUSED

See seade tuleb toita ainult vastavalt seadmele märgitud väga madalale ohutuspingele (5V). Seadet tuleb kasutada ainult Maison Berger Paris'i lõhnastatud keraamilise täitega. Teiste lõhnastatud täidiste kasutamine võib kaasa tuua toksilise riski või tuleohtu. See seade sisaldab mittelahutatavat akut.

PUHASTAMINE

Pärast iga lõhnastatud täite kasutamist puhastage difuuseri sisemust pehme lapiga.

TURVALISUS

Ärge kunagi proovige uuesti lõhnastada keraamilist täidet lõhnaga, eeterliku õli või muu vedelikuga.

Hoidke toitejuhe eemal kuumadest pindadest.

Ärge kunagi puudutage märgade kätega toitejuhet.

Palun ärge lammutage, parandage ega muutke selle difuuseri elektrikomponente.

Hoidke loomadest eemal.

Hoidke difuuserit kuivas, eemal kuumusest, veest ja kaitsege seda tolmu ja niiskuse eest.

Kasutage ainult siseruumides.

Ärge pange teadlikult oma silmi, nina või suud täite või töötava difuuseri lähedale.

Et vältida tuleohtu, elektrilööki, kahjustusi või vigastusi, ärge paigutage difuuserit: tolmustesse kohtadesse, kaldu pindadele, ebastabiilsetele või ebatasastele pindadele, suitsustesse ruumidesse, ruumidesse, mille temperatuur on üle 40°C.

Kasutage ainult Maison Berger Paris'i keraamilisi täideld.

GARANTII

2-aastane garantiil. Lugege garantiitingimusi meie veebisaidilt: www.maison-berger.com

TÖRKEOTSING

Vale konfiguratsiooni või halva hoolduse põhjustatud häirete korral pöörduge järgmise lahenduse saamiseks:

Vea nähtus	Difuuser kustub iseenesest (valgus puudub)		Diffusoren fungerer, men parfymen sprer seg ikke			Diffusoren lader ikke
Probleemide analüüs	Difuuseril pole enam akut	Difuuseri talitlushäire	Difuuser ei sisalda laadimist	Laadimine on tühi, lõhna tundide arv on täis	Difuuseri ventilatori talitlushäire	Difuuseri kaabel või mikro-USB pesa on kahjustatud
Lahendus	Ühendage difuuser, kui aku on tühi, ilmub punane tuli, laadige kuni tuli muutub roheliseks	Laadige aku. Kui difuuser ikka ei tööta, võtke ühendust Maison Berger Parisi järeleteenindusega	Sisestage laadimine	Vahetage uue vastu parfüümi laadimist	Kui difuuser on sisse lülitatud, kuid te ei kuule ventilatori müra, võtke ühendust Maison Berger Paris järeleteenindusega	Võtke ühendust Maison Berger Paris järeleteenindusega

Maison Berger Paris'i järeleteenindus: E-post: contact@maisonberger.fr, telefon: 02.32.96.22.00, postiaadress: Maison Berger Paris, Klienditeenindus, Route d'Elbeuf, 27520 GRAND BOURGTHEROULDE.

EESTI - KASUTUSJUHE

1- Eemaldage difuuseri (A) kaas (B).

2- Paigaldage Maison Berger Paris elektrilise difuuseri lõhnastatud keraamika (C). Keraamika on kasutamiseks valmis, ärge lisage parfüümi.

3- Asetage difuuseri kaas (B) tagasi.

4- Kasutamine nupuga „ON/OFF“ (E):

4.1 Vajutage üks kord 2 sekundit, et lülitada difuuser sisse I. režiimis: pidev lõhna levitamine ja valge valgus.

4.2 Vajutage teist korda, et lülitada difuuser 2. režiimi: lõhna pehmem levitamine, kollane valgus ja automaatne väljalülitus 15 minuti pärast.

4.3 Vajutage kolmandat korda, et difuuser välja lülitada.

LAADIMINE

Tagumine valgusindikaator on laadimise ajal punane.

Tagumine valgusindikaator muutub roheliseks, kui aku on täielikult laetud.

Difuuser lülitub automaatselt välja, kui aku on tühi, ja see võib töötada laadimise ajal.

JÄÄTMEKÄITLUS :

Selle seadme eluea lõpus ärge visake seda tavalistesse majapidamisjäätmetesse. Veenduge, et viite selle vastavasse prügimajja oma linnas selleks ettenähtud kohas.

	Euroopa vastavusdeklaratsioon
	Euroopa Liidu direktiiv 2012/19/EL Elektroonikaromude kohta nõuab, et kasutatud kodumasinad ei viitataks tavaliste olmejäätmete hulka. Kasutatud seadmed tuleb koguda eraldi, et optimeerida nende koostisosade taaskasutamise määra ja vähendada nende müju inimeste tervisele ja keskkonnale.

TEHNILISED ANDMED :

Toode	Nomad Difuuser
Mudel	7033, 7034, 7037, 7038, 7039, 7040, 7041, 7042, 7043, 7044, 7045, 7046, 7047, 7048, 7049
Kaubamärk	Maison Berger Paris
Voolu tüüp	DC
Võimsus	2.5W
Klassifikatsioon	III
Pinge	5V
Aku	800 mAh
Sisendliides	Tüüp C
Adapteri viide	ilma
RF moodul	ilma
Mõõtmed	83mm x 83mm x 59mm
Lõhnastamise kestus	6-8 nädalat pärast avamist

ΕΛΛΗΝΙΚΑ - ΟΔΗΓΙΕΣ ΧΡΗΣΗΣ

- 1- Αφαιρέστε το καπάκι (B) από τον διαχυτή (A).
- 2- Τοποθετήστε την αρωματική κεραμική (C) για τον ηλεκτρικό διαχυτή Maison Berger Paris. Η κεραμική είναι έτοιμη προς χρήση, μην προσθέτετε άρωμα.
- 3- Τοποθετήστε ξανά το καπάκι του διαχυτή (B).
- 4- Λειτουργία με το κουμπί «Ενεργοποίηση/Απενεργοποίηση» (E):
 - 4.1 Πατήστε μια φορά για 2 δευτερόλεπτα για να ανάψετε τον διαχυτή στη λειτουργία 1: συνεχής διάχυση άρωματος και λευκό φως.
 - 4.2 Πατήστε ξανά για να μεταβείτε τον διαχυτή στη λειτουργία 2: πιο απαλή διάχυση άρωματος, κίτρινο φως και αυτόματη διακοπή μετά από 15 λεπτά.
 - 4.3 Πατήστε για τρίτη φορά για να απενεργοποιήσετε τον διαχυτή.

ΦΟΡΤΙΣΗ

Το πίσω φωτεινό φως θα είναι κόκκινο κατά τη διάρκεια της φόρτισης της μπαταρίας. Το πίσω φωτεινό φως θα γίνει πράσινο όταν η φόρτιση της μπαταρίας ολοκληρωθεί. Ο διαχυτής θα απενεργοποιηθεί αυτόματα όταν η μπαταρία εξαντληθεί και μπορεί να λειτουργήσει κατά τη διάρκεια της φόρτισης.

ΑΝΤΙΜΕΤΩΠΙΣΗ ΑΠΟΒΑΝΤΩΝ :

Στο τέλος της ζωής αυτής της συσκευής, μην την πετάτε στα καθημερινά οικιακά απορρίμματα. Βεβαιωθείτε ότι την παραδίδετε στο κατάλληλο κέντρο ανακύκλωσης στην πόλη σας.

	Δήλωση συμμόρφωσης Ευρωπαϊκής Ένωσης
	Η Ευρωπαϊκή Οδηγία 2012/19/ΕΕ για τα Απόβλητα Ηλεκτρικού και Ηλεκτρονικού Εξοπλισμού (ΑΗΕΕ), απαιτεί να μην πετάγονται τα παλιά οικιακά σκεύη στην κανονική ροή των απορριμμάτων των δήμων. Τα παλιά σκεύη πρέπει να συλλέγονται ξεχωριστά προκειμένου να βελτιωθεί το ποσοστό ανάκτησης και ανακύκλωσης των υλικών που τα αποτελούν και να μειωθεί ο αντίκτυπος στην ανθρώπινη υγεία και το περιβάλλον.

ΠΡΟΔΙΑΓΡΑΦΕΣ :

προϊόν	Nomad Diffuser
Μοντέλο	7033, 7034, 7037, 7038, 7039, 7040, 7041, 7042, 7043, 7044, 7045, 7046, 7047, 7048, 7049
Εμπορικό σήμα	Maison Berger Paris
Τύπος ρεύματος	DC
Ισχύς	2.5W
Κατηγορία	III
Τάση	5V
Μπαταρία	800 mAh
Διεπαφή εισόδου	Τύπος C
Αναφορά προσαρμογής	χωρίς
Μονάδα RF	χωρίς
Διαστάσεις	83mm x 83mm x 59mm
Διάρκεια αρωματισμού	6 έως 8 εβδομάδες μετά το άνοιγμα

العربية - التعليمات

لتصوير :

ذا الجهاز غير مخصص للاستخدام من قبل الأشخاص (بما في ذلك الأطفال) الذين يعانون من ضعف القدرات البدنية أو الحسية أو العقلية، أو الأشخاص الذين يتفوترون إلى الخبرة أو المعرفة، ما لم يتم الإشراف عليهم مسبقاً أو إخطابهم بتعليمات بشأن استخدام الجهاز من قبل شخص مسؤول عن سلامتهم. يجب الإشراف على الأطفال لضمان عدم إصعابهم بالجهاز.

ملاحظات

يجب تشغيل هذا الجهاز بشكل حصري تحت الجهد الكهربائي المنخفض جداً المطابق للعلامة على الجهاز (5 فولت). يجب استخدام الجهاز فقط مع شحنة خريفية مشحونة بالبطارية من علامة Maison Berger Paris. قد يؤدي استخدام شحنات خاطئة أخرى إلى خطر سام أو حريق. يحتوي هذا الجهاز على بطارية لا يمكن استبدالها.

التنظيف

نظف داخل موزع العطور بعد كل استخدام لشحناتك البطارية باستخدام قطعة قماش ناعمة.

السلامة

لا تحاول أبداً إعادة شحن الشحنة الخريفية بالبطارية أو الزيت البطارية أو أي سائل آخر.

احرص على الابتعاد عن الأسطح المسخنة عند توصيل كابل الطاقة.

لا تلمس كابل الطاقة بيديك المبللتين أبداً.

يرجى عدم تفكيك أو إصلاح أو تعديل المكونات الكهربائية لهذا الموزع.

حافظ على مسافة آمنة بين الجيوبونات الأليف والموزع.

احرص على الحفاظ على الموزع جافاً وتجنباً عن الحرارة والماء، واحرص على حمايته من الضباب والرطوبة.

استخدم الموزع داخل الأماكن فقط.

يرجى عدم وضع عينة أو أنفك أو فمك بالقرب من الشحنة أو الموزع أثناء التشغيل.

لتجنب أي مخاطر من الحرائق أو التعرض للكهرباء، أو الأضرار أو الإصابات، يرجى عدم وضع الموزع في الأماكن الضيقة، أو على الأسطح المائلة، أو غير الثابتة، أو في الأماكن المزدحمة، أو في الغرف التي تتجاوز فيها درجة الحرارة ٤٠ درجة مئوية.

استخدم فقط شحنات خريفية من Maison Berger Paris.

الضمان

الضمان: ضمان لمدة سنتين. يرجى الاطلاع على شروط الضمان على موقعنا: www.maison-berger.com

استكشاف الأخطاء وإصلاحها

عطل (إصلاح) نظراً لسوء تكوين الموزع أو عملية تشغيل غير صحيحة ناتجة عن صيانة غير ملائمة، يرجى الرجوع إلى الحل التالي:

الموزع لا يشحن	يعدل ناسر الهواء لكنه لا يعطر	يقوم الناسر بإيقاف تشغيل نفسه بنفسه (لا مزيد من الضوء)	ظاهرة الفشل
الصغير في USB 3000 كابل أو قابس ناسر الهواء التالف	عطل في مروحة الناسر	عطل في ناسر الهواء	تحليل المشاكل
إذا كان ناسر الهواء في وضع التشغيل ولكنه لا تشعخخ أي شخبخ القرمزية، اتصل بخدمة Maison Berger Paris. ما بعد البيع في	عادة التصبئة فارغة، وقد تم الوصول إلى عدد ساعات التصبئة	لا يحتوي ناسر الهواء على عبوة إعادة تعبئة	الحل
إذا كان ناسر الهواء في وضع التشغيل ولكنه لا تشعخخ أي شخبخ القرمزية، اتصل بخدمة Maison Berger Paris. ما بعد البيع في	ادخل عبوة إعادة التعبئة	الضمان البطارية: إذا كان ناسر الهواء لا يزال لا يعمل، اتصل بخدمة Maison Berger Paris. ما بعد البيع في	إلى اللون الأخضر

خدمة ما بعد البيع Maison Berger Paris: البريد الإلكتروني: contact@maisonberger.fr، الهاتف: ٠٠٢٣٢٦٣٢٠٠، البريد المادي: Maison Berger Paris، خدمة العملاء، طريق إيبوف، ٣٧٥٠ بوزيجيرو، وولد إنترغيفيل.

- ١- انزع الغطاء (B) من ناشر الهواء (A).
- ٢- ضع السبراميك المعطر (C) لموزع الهواء الكهربائي من ميزون بروجيه باريس. السبراميك جاهز للاستخدام، لا تضيفي العطر.
- ٣- استبدلي غطاء ناشر الهواء (B).
- ٤- التشغيل باستخدام زر "تشغيل/إيقاف التشغيل" (E):
 - ٤,١ اضغظ مرة واحدة لمدة ثلاثين ثانية لتشغيل ناشر الهواء في الوضع ١: نشر العطر المستمر والضوء الأبيض.
 - ٤,٢ اضغظ مرة ثانية لتبديل ناشر الهواء إلى الوضع ٢: انتشار العطر بشكل أكثر نعومة وضوء أصفر وإيقاف التشغيل التلقائي بعد ١٥ دقيقة.
 - ٤,٣ اضغظ مرة ثالثة لإيقاف تشغيل ناشر الهواء.

الشن

سيتحول ضوء المؤشر الخلفي إلى اللون الأحمر أثناء شحن البطارية.
سيتحول ضوء المؤشر الخلفي إلى اللون الأخضر عندما تكون البطارية مشحونة بالكامل.
يتم إيقاف تشغيل ناشر الهواء تلقائياً عند تفريغ البطارية، ويمكن تشغيله أثناء الشحن.

المواصفات :

منتج	Nomad Diffuser
الموديل	7033, 7034, 7037, 7038, 7039, 7040, 7041, 7042, 7043, 7044, 7045, 7046, 7047, 7048, 7049
اسم العلامة التجارية	ميزون بروجيه باريس
نوع التيار	تيار مستمر
الطاقة	٢,٥
التصنيف	W
الجهد	ثالثاً
البطارية	٥V
واجهة الإدخال	٨٠٠ ملي أمبير
مرجع المحول	C-نوع بدون
وحدة التردد اللاسلكي	٨٣ مم X ٨٣ مم X ٥٩ مم
الأبعاد	٨/٦ أسابيع بعد الفتح
مدة العطر :	

التخلص من النفايات :

يُ نهاية عمر هذا الجهاز، لا تتخلص منه في النفايات المنزلية العادية. يرجى أخذه في مركز تجميع النفايات المحلي.

	إعلان المطابقة الأوروبي
	يتطلب التوجيه الأوروبي، ١٢/٢٠١٢ للاتحاد الأوروبي بشأن نفايات المعدات الكهربائية والإلكترونية (WEEE)، عدم التخلص من الأجهزة المنزلية المستعملة في مجرى النفايات البلدية العادية. يجب جمع الأجهزة المستعملة بشكل منفصل من أجل تعظيم استعادة وإعادة تدوير المواد التي صنعت منها وتقليل التأثير على صحة الإنسان والبيئة.

MELAYU - ARAHAN

AMARAN :

Peranti ini tidak dirancang untuk digunakan oleh individu (termasuk kanak-kanak) yang mempunyai keupayaan fizikal, sensori atau mental yang terhad, atau individu yang tidak berpengalaman atau tidak berpengetahuan, kecuali jika mereka telah mendapat manfaat, melalui seseorang yang bertanggungjawab terhadap keselamatan mereka, pengawasan atau arahan awal mengenai penggunaan peranti. Perlu memantau kanak-kanak untuk memastikan mereka tidak bermain dengan peranti ini.

CATATAN

Peranti ini hanya boleh dikuasakan di bawah voltan keselamatan yang sangat rendah yang sepadan dengan penandaan peranti (5V). Peranti ini harus digunakan hanya dengan pengecas seramik berbau Maison Berger Paris. Penggunaan pengecas berbau lain boleh menyebabkan risiko toksik atau risiko kebakaran. Peranti ini mengandungi bateri yang tidak boleh digantikan.

PEMBERSIHAN

Bersihkan selepas setiap penggunaan pengecas berbau di dalam penghambur anda dengan menggunakan kain lembut.

KESELAMATAN

Jangan cuba mengisi semula semula seramik dengan wangi, minyak pati, atau sebarang cecair lain.

Pastikan kabel kuasa dijauhkan dari permukaan yang dipanaskan.

Jangan sentuh kabel kuasa dengan tangan basah.

Sila jangan membongkar, membaiki, atau mengubah suai komponen elektrik penghambur ini.

Jauhkan dari haiwan kesayangan.

Pastikan penghambur kekal kering, dijauhkan dari haba, air, dan dilindungi daripada debu dan kelembapan.

Gunakan hanya di dalam ruangan.

Jangan meletakkan mata, hidung, atau mulut anda secara sengaja berhampiran semulaan atau penghambur semasa beroperasi.

Untuk mengelakkan risiko kebakaran, kejutan elektrik, kerosakan, atau kecederaan, jangan meletakkan penghambur: di tempat berdebu, di atas permukaan condong, tidak stabil, atau tidak rata, di dalam kawasan bersepadu, di bilik yang suhunya melebihi 40°C.

Gunakan secara eksklusif semulaan seramik Maison Berger Paris.

JAMINAN

Jaminan 2 tahun. Sila rujuk terma jaminan di laman web kami: www.maison-berger.com

MASALAH (PENYELESAIAN)

Kerana konfigurasi penghambur yang tidak betul atau kerosakan yang disebabkan oleh penyelenggaraan yang buruk, sila rujuk kepada penyelesaian berikut:

Fenomena kegagalan	Penyebab padam dengan sendirinya (tiada cahaya lagi)		Penyebab berfungsi tetapi tidak mengeluarkan wangi			Penyebab tidak mengecap
Analisis masalah	Penyebab kehabisan bateri	Kerosakan pada penyebarkan	Penyebab tidak mengandungi isian semula	Isian semula kosong, jumlah jam pengawangan telah dicapai	Kerosakan pada kipas penyebarkan	Kabel atau palam mikro USB penyebarkan rosak
Penyelesaian	Sambungkan penyebarkan jika bateri habis, lampu merah akan menyala, cas sehingga lampu bertukar hijau	Cas bateri. Jika penyebarkan masih tidak berfungsi, hubungi Perkhidmatan Selepas Jualan Maison Berger Paris	Masukkan isian semula	Tukar isian semula berwangi dengan yang baru	Jika penyebarkan dihidupkan tetapi anda tidak mendengar bunyi kipas, hubungi Perkhidmatan Selepas Jualan Maison Berger Paris	Hubungi Perkhidmatan Selepas Jualan Maison Berger Paris

Perkhidmatan Selepas Jualan Maison Berger Paris: E-mel: contact@maisonberger.fr, telefon: 02.32.96.92.00, melalui pos: Maison Berger Paris, Perkhidmatan Pelanggan, Route d'Elbeuf, 97520 GRAND BOURGTHÉROULDE.

MELAYU - CARA PENGGUNAAN

1- Keluarkan penutup (B) dari penghambur (A).

2- Letakkan seramik beraroma (C) untuk penghambur elektrik Maison Berger Paris. Seramik sudah bersedia digunakan, jangan tambah wangi.

3- Pasang semula penutup penghambur (B).

4- Operasi dengan butang «ON/OFF» (E):

4.1 Tekan sekali selama 2 saat untuk menghidupkan penghambur dalam mode 1: penyebaran wangi berterusan dan cahaya putih.

4.2 Tekan sekali lagi untuk memasukkan penghambur ke dalam mode 2: penyebaran wangi lebih lembut, cahaya kuning dan berhenti automatik selepas 15 minit.

4.3 Tekan sekali lagi untuk mematikan penghambur.

PENGECASAN

Lampu isyarat belakang akan menjadi merah semasa bateri dicas.

Lampu isyarat belakang akan bertukar menjadi hijau apabila pengecasan bateri selesai.

Penghambur akan mati secara automatik apabila bateri habis, dan boleh berfungsi semasa dalam proses pengecasan.

PEMBUANGAN SISA :

Pada akhir hayat alat ini, jangan buang alat ini ke dalam tong sampah biasa. Pastikan untuk membawa alat ini ke pusat kitar semula di bandar anda yang telah disediakan untuk tujuan ini.

	Pengumuman Kepatuhan Eropah
	Directive Eropah, 2012/19/UE mengenai Sisa Peralatan Elektrik dan Elektronik (WEEE), memerlukan alat elektrik rumah tangga yang digunakan tidak dibuang ke dalam aliran sisa bandar yang biasa. Alat elektrik yang telah digunakan harus dikumpulkan secara berasingan untuk meningkatkan kadar pemuliharaan dan kitar semula bahan-bahan yang membentuknya dan mengurangkan impak ke atas kesihatan manusia dan alam sekitar.

SPESIFIKASI :

Produk	Nomad Diffuser
Model	7033, 7034, 7037, 7038, 7039, 7040, 7041, 7042, 7043, 7044, 7045, 7046, 7047, 7048, 7049
Jenama Dagangan	Maison Berger Paris
Jenis Arus	DC
Kuasa	2.5W
Klasifikasi	III
Voltan	5V
Bateri	800 mAh
Antara Muka Masukan	Jenis-C
Rujukan Adapter	tanpa
Modul RF	tanpa
Dimensi	83mm x 83mm x 59mm
Tempoh Penyebaran Wangi	6/8 minggu selepas dibuka

ภาษาไทย - คำแนะนำ

คำเตือน :

อุปกรณ์นี้ไม่ได้ถูกออกแบบมาสำหรับผู้ที่มีความสามารถทางกายภาพ สตรีรส หรือจิตใจลดลงหรือไม่
ประสบการณ์หรือความรู้ ยกเว้นว่าพวกเขาได้รับการควบคุมหรือคำแนะนำเกี่ยวกับกฎข้ออุปกรณ์จากบุคคล
ที่รับผิดชอบเรื่องความปลอดภัยของพวกเขา ควรตรวจสอบเด็กเพื่อให้เห็นใจว่าพวกเขาไม่ได้เล่นกับอุปกรณ์

บันทึก

อุปกรณ์นี้ควรวางทิ้งไว้ที่ด้านไฟฟ้าด้านที่สุกตามที่มีการทำเครื่องหมาย (SV) อุปกรณ์ควรใช้กับการชาร์จเซรามิกที่อ่อนและมักลิ้นหอมของแบรนด์
Maison Berger Paris เท่านั้น การใช้ชาร์จเซรามิกอื่นอาจทำให้เกิดความเสี่ยงต่อสุขภาพหรือเกิดอันตรายจากไฟไหม้ อุปกรณ์นี้มีแบตเตอรี่ที่ไม่
สามารถเปลี่ยนแทน ได้

การทำความปลอดภัย

ห้ามนำใส่สภาพภายในเครื่องกรองของคุณด้วยห้าให้สะอาดหลังจากใช้ชาร์จลิ้นหอมของคุณทุกครั้ง ด้วยห้าในที่อ่อนโยน

ความปลอดภัย

อย่าพยายามเด็กลิ้นหอมลงในไซริงการชาร์จอีกครั้งด้วยลิ้นหอม นำมันหอมระเหย หรือของเหลวอื่น ๆ
รักษาสายไฟอยู่ห่างจากพื้นผิวที่มีความร้อน

อย่าสัมผัสสายไฟด้วยมือจนกว่า

กรุณาอย่าสวมประภคหรือสวมเข็มหรือปรับเปลี่ยนส่วนประกอบไฟฟ้าของเครื่องกรองน้ำดลน้ำไฟ

รักษาระยะห่างอย่างมกจากสัตว์เลี้ยง

รักษาเครื่องกรองน้ำให้แห้งและอยู่ห่างจากความร้อน น้ำ และป้องกันไม่ให้หลุดดินและชิ้น

ใช้ภายในอาคารเท่านั้น

อย่าวางตา จมูก หรือปากของคุณใกล้กับการชาร์จหรือเครื่องกรองที่กำลังทำงาน

เพื่อป้องกันอันตรายจากไฟไหม้ การเชื่อมต่อไฟหรือความเสียหายหรือบาดเจ็บ อพยวจากเครื่องกรอง: ในพื้นที่ที่มีฝุ่น บนพื้นผิวที่เปียก ไม่เสถียรหรือไม่
ราบ ในพื้นที่ที่มีควัน ห้องที่มีอุณหภูมิมากกว่า 40 องศาเซลเซียส

ใช้ชาร์จเซรามิกเฉพาะของ Maison Berger Paris

การรับประกัน

การรับประกัน 2 ปี โปรดดูข้อตกลงการรับประกันในเว็บไซต์ของเรา: www.maison-berger.com

ใบอนุญาดำเนินการทางาน

เนื่องจากการกำหนดค่าเครื่องกรอง ไม่ถูกต้องหรือการทำงานที่ไม่ดีเกิดจากการดูแลไม่ดี โปรดอ้างอิงถึงวิธีการดำเนินการ:

ปรากฏการณ์ ของความ เหลว	เครื่องกระจายน้ำหอมเปิดเอง (ไม่มีแสงไฟ)	เครื่องกระจายน้ำหอมทำงานแต่ไม่มีกลิ่นหอม			เครื่องกระจายน้ำหอมไม่ ชาร์จแบตเตอรี่	
การไหลตรง ปัญหา	เครื่องกระจายน้ำหอม แบตเตอรี่หมด	เครื่องกระจายน้ำหอมทำงาน ผิดปกติ	เครื่องกระจาย น้ำหอมไม่มีน้ำหอม เต็ม	น้ำหอมเต็มหมดแล้ว ใช้ งานครบตามจำนวน ชั่วโมงที่กำหนด	พัดลมของเครื่องกระจายน้ำหอม ทำงานผิดปกติ	สายหรือปลั๊กไม่โคร USB ของเครื่องกระจายน้ำหอม เสียหาย
ซิมกับปัญหา	เขียนเครื่องกระจายน้ำหอม ตามแต่คู่มือคุณ จะมีให้ แฉงปรากฏขึ้น ชาร์จจนกว่า ไฟจะเปลี่ยนเป็นสีเขียว	ชาร์จแบตเตอรี่ ทุกเครื่องกระจายน้ำหอม ยังคงไม่ทำงาน ติดต่อฝ่าย บริการหลังการขาย Maison Berger Paris	ใส่น้ำหอมเต็ม	เปลี่ยนน้ำหอมชนิดเป็น อื่นใหม่	หากเครื่องกระจายน้ำหอม เปิดเองแต่ไม่ได้อันเสียงพัดลม ติดต่อฝ่ายบริการหลังการขาย Maison Berger Paris	ติดต่อฝ่ายบริการหลังการ ขาย Maison Berger Paris

บริการหลังการขาย Maison Berger Paris: อีเมล: contact@maisonberger.fr, โทรศัพท์: 02.32.96.22.00, ที่อยู่จดหมาย: Maison Berger
Paris, ฝ่ายบริการลูกค้า, Route d'Elbeuf, 27520 GRAND BOURGTHEROULDE.

ภาษาไทย - คู่มือผู้ใช้

- 1- กอดผ้า (B) ของเครื่องประดับ (A) ออก
- 2- วางเชรามิกน้ำหอม (C) สำหรับเครื่องประดับ ไฟฟ้า Maison Berger Paris ลงในเครื่อง โดยเชรามิกพร้อมใช้งานแล้ว ไม่ต้องเติมน้ำหอม
- 3- ใส่ผ้าเครื่องประดับ (B) กลับไปที่ตำแหน่ง
- 4- การใช้งานควรมอง «เปิด/ปิด» (E):
 - 4.1 กดปุ่มค้างไว้เป็นเวลา 2 วินาทีเพื่อเปิดเครื่องประดับในโหมด 1: การกระจายน้ำหอมแบบต่อเนื่องและแสงสีขาวยาว
 - 4.2 กดปุ่มอีกครั้งเพื่อเปลี่ยนเครื่องประดับไปที่โหมด 2: การกระจายน้ำหอมอย่างอ่อนโยนมากขึ้น แสงสีเหลืองและหยุดอัตโนมัติหลังจาก 15 นาที
 - 4.3 กดปุ่มอีกครั้งเพื่อปิดเครื่องประดับ

การชาร์จ

ไฟส่องหลังจะเป็นสีแดงขณะที่กำลังชาร์จแบตเตอรี่
ไฟส่องหลังจะเปลี่ยนเป็นสีเขียวเมื่อการชาร์จแบตเตอรี่เสร็จสมบูรณ์
เครื่องประดับจะปิดตัวโดยอัตโนมัติเมื่อแบตเตอรี่เสื่อมโทรม และสามารถทำงานขณะที่กำลังชาร์จ ได้

การจัดการขยะ :

หลังจากที่เครื่องถึงระยะเวลาการใช้งาน โปรดนำทั้งเครื่องไปทิ้ง
ถึงขยะทั่วไป กรุณาไปทิ้งที่ตู้ทิ้งขยะของเสียของเมืองของคุณ
ตามที่ ใดระบุไว้

	คำลงการยินยอมของยุโรป
	คำลงมติยุโรป 2012/19EC เกี่ยวกับขยะอิเล็กทรอนิกส์ ไฟฟ้าและอิเล็กทรอนิกส์ (WEEE) ผลการให้ อุปกรณ์ใช้งานที่ใช้งานแล้วอย่าปล่อยทิ้งอย่าง ไม่ถูกต้องไว้ในหลุมขยะทั่วไป ผู้ใช้ที่ใช้งาน แล้วต้องอยู่กับรวบรวมแยกออกเพื่อเพิ่มอัตราการ กู้คืนและการใช้วัสดุรีไซเคิลที่ประกอบอุปกรณ์ และ ลดผลกระทบต่อสุขภาพของมนุษย์และสิ่งแวดล้อม

ข้อกำหนดเฉพาะ:

ผลิตภัณฑ์	Nomad Diffuser
โมเดล	7033, 7034, 7037, 7038, 7039, 7040, 7041, 7042, 7043, 7044, 7045, 7046, 7047, 7048, 7049
ยี่ห้อ	Maison Berger Paris
ลักษณะของกระแส	DC
กำลัง	2.5W
การจำแนกประเภท	III
แรงดัน	5V
แบตเตอรี่	800 mAh
อินเตอร์เฟซชาร์จ	ประเภท-C
อ้างอิงของอะแดปเตอร์	ปราศจาก
โมดูล RF	ปราศจาก
ขนาด	83mm x 83mm x 59mm
ระยะเวลาการยืมพัสดุใหม่	6/8 ปีโดยหลังจากเปิด

한국어 - 안내서

警告 :

この機器は、身体的、感覚的、または精神的な能力に制限のある、または経験や知識のない人々（子供を含む）が、安全な使用に関する監視や事前の指示を受けることができない場合を除き、使用することは意図されていません。子供がこの機器で遊ばないように監視する必要があります。

注意

この機器は、機器の表示（5V）に対応する安全な低電圧でのみ動作します。この機器は、メゾン・ベルジェ・パリの香りつきセラミック充填リフィルのみを使用してください。他の香りつきリフィルを使用すると、有毒または火災の危険があります。この機器には交換できないバッテリーが内蔵されています

クリーニング

香りつきリフィルを使用した後は、柔らかい布でディフューザーの内部を清掃してください。

安全性

セラミック充填リフィルに香水、エッセンシャルオイル、またはその他の液体を再充填しようとししないでください。

電源ケーブルを加熱する表面から離してください。

濡った手で電源ケーブルに触れないでください。

このディフューザーの電子部品を分解、修理、または変更しないでください。

ベットの近くに置かないでください。

ディフューザーを乾燥させ、熱、水、埃、湿気から遠ざけてください。

屋内でのみ使用してください。

リフィルや球籠中のディフューザーに意図的に目、鼻、口を近づけないでください。

火災、感電、損傷、またはけがの危険を回避するために、ディフューザーを次の場所に置かないでください：ほこりの多い場所、傾斜のある、不安定または平らでない表面、煙のある場所、40°C以上の温度がある部屋。

メゾン・ベルジェ・パリのセラミック充填リフィルのみを使用してください。

保証

2年間の保証が付きます。保証条件については、弊社ウェブサイト www.maison-berger.com をご参照ください。

機能不全（トラブルシューティング）

ディフューザーの誤った設定や不適切な保守による不具合の場合は、次の解決策を参照してください

不具合の現象	ディフューザーが自動的に消えます（光がなくなりました）		ディフューザーは動作しますが、香りがしません			ディフューザーが充電されません
問題の分析	ディフューザーのバッテリーがなくなりました	ディフューザーの機能不全	ディフューザーに充填物が含まれていません	リフィルが空です。香りの時間が達成されました	ディフューザーのファン機能不全が発生しています	ディフューザーのケーブルまたはマイクロUSBコネクタが損傷しています
解決策	ディフューザーのバッテリーが空の場合は、赤い光が点灯します。充電して、光が緑に変わるまで充電してください。	バッテリーを充電してください。ディフューザーがまだ充電しない場合は、メゾンベルジェパリのアフターサービスに連絡してください	リフィルを挿入してください	新しい香りのリフィルに交換してください	ディフューザーがオンになっているが、ファンの音が聞こえない場合は、メゾンベルジェパリのアフターサービスに連絡してください	メゾンベルジェパリのアフターサービスに連絡してください

電子メール: contact@maisonberger.fr、電話番号: 02.32.96.22.00、郵便物: Maison Berger Paris, 4 rue de la Chapelle, 75018 Paris, France

한국어 - 사용자 가이드

- 1- ディフューザー (A) の蓋 (B) を取り外します。
- 2- Maison Berger Paris の電気ディフューザー用の香りつきセラミック (C) を配置します。セラミックは使用済みであり、香水を追加しないでください。
- 3- ディフューザーの蓋 (B) を元に戻します。
- 4- 「ON/OFF」ボタン (E) で操作：
 - 4.1 秒間押してディフューザーをモード1に点灯します：香りが継続的に拡散され、白い光が点灯します。
 - 4.2 回目に押してディフューザーをモード2に切り替えます：香りがより柔らかく拡散され、黄色い光が点灯し、15分後に自動停止します。
 - 4.3 回目に押してディフューザーを消灯します。

充電

バッテリーの充電中は後部のライトが赤く点灯します。
 バッテリーの充電が完了すると、後部のライトが緑になります。
 バッテリーが放電された場合、ディフューザーは自動的にオフになり、充電中も作動できます。

廃棄物処理：

この製品の寿命が終わった場合、一般のごみ箱に捨てないでください。地元の廃棄物処理施設に持参してください。

仕様：

製品	Nomad Diffuser
モデル	7033, 7034, 7037, 7038, 7039, 7040, 7041, 7042, 7043, 7044, 7045, 7046, 7047, 7048, 7049
商標	Maison Berger Paris
電流の性質	DC
パワー	2.5W
分類	III
電圧	5V
バッテリー	800 mAh
入カインターフェース	タイプC
アダプターの参照	なし
RFモジュール	なし
寸法	83mm x 83mm x 59mm
香りの持続時間	開店から6-8週間後

	欧州連合宣言
	欧州指令2012/19/EECに基づく電気および電子機器廃棄物 (WEEE) 指令では、使用済みの家電製品は一般のごみとして処分されてはなりません。使用済み製品は、材料のリサイクル率を最適化し、人間の健康と環境への影響を最小限に抑えるために、個別に収集される必要があります。

한국어 - 지침

주의사항 :

이 기기는 신체적, 감각적 또는 정신적 기능이 제한되거나 경험이나 지식이 없는 사람들(어린이 포함)이 안전하게 사용할 수 있는 경우를 제외하고는 사용하지 않도록 되어 있습니다. 어린이가 기기로 놀지 않도록 감시해야 합니다.

참고 사항

이 기기는 기기 표시에 해당하는 안전 저전압(5V)에서만 사용해야 합니다. 이 기기는 메종 베르제 파리 브랜드의 향기가 흡착 스머든 세라믹 충전만을 사용해야 합니다. 다른 향기 충전을 사용할 경우 유독 또는 화재 위험이 있습니다. 이 기기에는 교체할 수 없는 배터리가 포함되어 있습니다.

청소

매번 사용 후 디퓨저 내부를 부드러운 천으로 청소하십시오.

안전

세라믹 충전을 향수, 에센셜 오일 또는 기타 액체로 재충수하려고 시도하지 마십시오.

전원 케이블을 가열된 표면에서 멀리하십시오.

전원 케이블에 젖은 손으로 잡하지 마십시오.

이 디퓨저의 전기 부품을 분해, 수리 또는 수정하지 마십시오.

애완동물로부터 떨어뜨리십시오.

디퓨저를 건조한 상태로 보관하고, 열, 물로부터 멀리하며 먼지와 습기로부터 보호하십시오.

실내에서만 사용하십시오.

의도적으로 충전 또는 작동 중인 디퓨저나 충전물 근처에 눈, 코 또는 입을 가까이 대지 마십시오.

화재, 감전, 손상 또는 부상을 방지하려면 디퓨저를 다음 위치에 두지 마십시오: 먼지가 많은 곳, 경사진 표면, 불안정하거나 평평하지 않은 표면, 연기가 많은 곳, 온도가 40°C 이상인 곳.

메종 베르제 파리의 세라믹 충전만 사용하십시오.

보증

2년 보증. 보증 조건은 저희 웹사이트 www.maison-berger.com에서 확인하십시오.

기능 이상 (문제 해결)

디퓨저의 잘못된 설정 또는 부정확한 유지보수로 인한 기능 이상이 발생한 경우 다음 해결책을 참조하십시오.

장애 현상	디퓨저가 자동으로 꺼집니다. (빛이 꺼졌습니다)		디퓨저가 작동하지만 향이 나지 않습니다			디퓨저가 충전되지 않습니다
문제 분석	디퓨저의 배터리가 소진되었습니다	디퓨저의 기능 이상	디퓨저에 충전제가 없습니다	충전제가 소진되었으며 향기 사용 시간이 다 되었습니다	디퓨저 전 작동 불량	디퓨저의 마이크로 USB 케이블 또는 접속 부분이 손상되었습니다
해결책	배터리가 소진된 경우 디퓨저를 연결하면 붉은 빛이 켜집니다. 빛이 녹색으로 바뀔 때까지 충전하십시오	배터리를 충전하십시오. 만약 디퓨저가 여전히 작동하지 않는다면, 메종 베르제 파리의 서비스 센터로 연락하십시오	충전제를 삽입하십시오	새로운 향기 충전제에 교체하십시오	디퓨저가 커져 있지만 팬 소리가 들리지 않는 경우, 메종 베르제 파리 서비스 센터로 연락하십시오	메종 베르제 파리 서비스 센터로 연락하십시오

메종 베르제 파리 AS (After-Sales Service) : 이메일: contact@maisonberger.fr, 전화: 02.32.96.22.00, 우편: Maison Berger Paris, 고객 서비스, Route d'Elbeuf, 27520 GRAND BOURGTHÉROULDE.

한국어 - 사용 지침

- 1- 디퓨저 (A)의 덮개 (B)를 제거합니다.
- 2- Maison Berger Paris 전기 디퓨저를 위한 향기가 흠뻑 스며든 세라믹 (C)을 배치합니다. 세라믹은 사용 준비가 되어 있으며, 향수를 추가하지 마십시오.
- 3- 디퓨저의 덮개 (B)를 다시 놓습니다.
- 4- «ON/OFF» 버튼 (E)으로 작동 :
 - 4.1 향기가 계속 퍼지고 흰 빛이 나오도록 디퓨저를 2초 동안 한 번 누릅니다.
 - 4.2 향기가 더 부드럽게 퍼지고, 노란 빛이 나오며 15분 후에 자동으로 중지되도록 디퓨저를 두 번 누릅니다.
 - 4.3 디퓨저를 끄려면 세 번 누릅니다.

충전

배터리가 충전 중일 때 뒷면의 신호등은 빨간색입니다.
 배터리가 충전되면 뒷면의 신호등이 녹색으로 바뀝니다.
 배터리가 방전되면 디퓨저가 자동으로 꺼지고, 충전 중에도 작동할 수 있습니다.

폐기를 처리 :
 이 기기의 수명이 다해도 일반 가정 쓰레기통에 버리지
 마십시오. 이를 위해 해당 도시의 폐기를 처리시설로
 이동하십시오.

	유럽 준수 선언
	유럽 지침 2012/19/UE에 따르면, 사용된 가정용 기기는 일반 가정 쓰레기 흐름에 버려서는 안 됩니다. 사용된 기기는 재포복수 및 재활용을 최적화하고 인간 건강 및 환경에 미치는 영향을 최소화하기 위해 별도로 수집되어야 합니다.

사양 :

제품	Nomad Diffuser
모델	7033, 7034, 7037, 7038, 7039, 7040, 7041, 7042, 7043, 7044, 7045, 7046, 7047, 7048, 7049
상표	Maison Berger Paris
전류 형태	DC
파워	2.5W
분류	III
전압	5V
배터리	800 mAh
입력 인터페이스	타입 C
어댑터 참조 번호	없음
RF 모듈	없음
치수	83mm x 83mm x 59mm
향기 지속 시간	개봉 후 6.8주

繁體中文 - 說明

警告：

本產品不適合於身體、感知或心智能力受限或缺乏經驗或知識者（包括兒童）使用，除非經由負責他們安全的人監督或事先得到使用本產品的監視或指示。應監督兒童，以確保不玩弄本產品。

備註

本產品僅可使用符合產品標示的極低安全電壓（5V）供電。本產品僅可使用 Maison Berger Paris 的陶瓷香薰充電器。使用其他香薰充電器可能導致有毒或火災風險。本產品內含不可更換之電池。

清潔

每次使用後，請使用柔軟布擦拭香薰充電器內部以清潔擴散器。

安全

永遠不要嘗試用香水、精油或其他液體重新浸漬陶瓷香薰充電器。

保持電源線遠離加熱表面。

永遠不要用濕手觸碰電源線。

請勿拆卸、修理或修改本擴散器的電氣組件。

遠離寵物。

保持擴散器乾燥，遠離熱源、水源，並防護免受塵埃和潮濕影響。

僅限室內使用。

請勿故意將眼睛、鼻子或口靠近正在運行的香薰充電器或擴散器，以免發生火災、觸電、損壞或受傷。

請勿將擴散器放置於塵埃多、傾斜、不穩定或不平整的表面、煙霧中、溫度高於 40°C 的房間。

僅使用 Maison Berger Paris 的陶瓷香薰充電器。

保固

兩年保固。請查閱我們網站上的保固條款：www.maison-berger.com

故障排除

因擴散器配置不當或由於維護不當而導致的故障，請參閱以下解決方案：

故障現象	擴散器自行關閉（燈光熄滅）		擴散器運作但無香味散發			擴散器無法充電
問題分析	擴散器沒有電池了	擴散器故障	擴散器沒有充電	香薰充電器已用完，香氣時間已達到	擴散器風扇故障	擴散器的 Micro USB 電纜或插頭已損壞
解決方案	如果擴散器沒電，請插上充電器。紅色燈會亮起，直到燈變為綠色為止，表示充滿電	充電電池。如果擴散器仍然無法正常工作，請聯繫 Maison Berger Paris 售後服務	插入一個充電	更換一個新的香薰充電器	如果擴散器已打開但你聽不到風扇的聲音，請聯繫 Maison Berger Paris 售後服務	联系 Maison Berger Paris 售後服務

Maison Berger Paris 售後服務：電子郵件：contact@maisonberger.fr，電話：02.32.96.22.00，郵寄地址：Maison Berger Paris，客戶服務，Route d'Elbeuf, 27520 GRAND BOURGOTHEROULDE.

繁體中文 - 使用說明

- 1- 將擴散器 (A) 的蓋子 (B) 取下。
- 2- 放置Maison Berger Paris電動擴散器專用的香氛陶瓷 (C)。陶瓷已經準備好使用，請勿添加香水
- 3- 重新放置擴散器的蓋子 (B)。
- 4- 使用“開/關”按鈕 (E) 操作：
 - 4.1 按一次並長按2秒以將擴散器設置為模式1：持續散發香氣並發出白光
 - 4.2 再次按下以將擴散器設置為模式2：香氣散發更柔和，發出黃光，並在15分鐘後自動關閉
 - 4.3 再次按下以關閉擴散器

充電

充電時，後方指示燈將呈現紅色。

當電池充電完成時，後方指示燈將變為綠色。

當電池放電時，擴散器將自動關閉，並且可以在充電期間使用。

사양 :

產品	Nomad Diffuser
型號	7033, 7034, 7037, 7038, 7039, 7040, 7041, 7042, 7043, 7044, 7045, 7046, 7047, 7048, 7049
商標	Maison Berger Paris
電流類型	DC
功率	2.5W
分類	III
電壓	5V
電池	800 mAh
輸入接口	類型-C
選配參考號	不加
RF模塊	不加
尺寸	83mm x 83mm x 59mm
香氣持續時間	開事後 6/8 週

處理廢棄物：

在此設備的壽命結束時，請勿將設備丟棄在一般垃圾桶中。請確保將其送至您城市指定的廢棄物處理中心。



歐洲合規聲明



歐洲指令2012/19/UE關於電氣和電子設備廢棄物 (DEEE) 要求不將廢棄家用電器投入常規垃圾流。應將廢棄電器分別收集，以優化其回收和回收率，減少對人類健康和環境的影響。

简体中文 - 说明

警告：

本设备不适合于身体、感知或心智能力受损或缺乏经验或知识者（包括儿童）使用，除非经由负责他们安全的人监督或事先得到使用本设备的监视或指示。应监督儿童，以确保不玩弄本设备。

备注

本设备仅可使用符合设备标示的极低安全电压（5V）供电。本设备仅可使用 Maison Berger Paris 的陶瓷香薰充电器。使用其他香薰充电器可能导致有毒或火灾风险。本设备内含不可更换之电池。

清洁

每次使用后，请使用柔软布擦拭香薰充电器内部以清洁扩散器。

安全

永远不要尝试用香水、精油或其他液体重新浸渍陶瓷香薰充电器。

保持电源线远离加热表面。

永远不要用湿手触碰电源线。

请勿拆卸、修理或修改本扩散器的电气组件。

远离宠物。

保持扩散器干燥，远离热源、水源，并防护免受灰尘和潮湿影响。

仅限室内使用。

请勿故意将眼睛、鼻子或口靠近正在运行的香薰充电器或扩散器，以免发生火灾、触电、损坏或受伤。

请勿将

保固

两年保固。請查閱我們網站上的保固條款：www.maison-berger.com

故障排除

因擴散器配置不當或由於維護不當而導致的故障，請參閱以下解決方案：

故障現象	擴散器自行關閉 (燈光熄滅)		擴散器運作但無香味散發			擴散器無法充電
	擴散器沒有電池了	擴散器故障	擴散器沒有充電	香薰充電器已用完，香氣時間已達到	擴散器風扇故障	擴散器的Micro USB電線或插頭已損壞
解決方案	如果擴散器沒電，請插上充電器，紅色燈會亮起，直到燈變為綠色為止，表示充滿電	充電電池。如果擴散器仍然無法正常工作，請聯繫Maison Berger Paris售後服務	插入一個充電	更換一個新的香薰充電器	如果擴散器已打開但您聽不到風扇的聲音，請聯繫Maison Berger Paris售後服務	联系Maison Berger Paris 售后服务

Maison Berger Paris 售后服务：电子邮件：contact@maisonberger.fr，电话：02.32.96.22.00，邮寄地址：Maison Berger Paris，客户服务，Route d'Elbeuf, 27520 GRAND BOURGTHEROULDE.